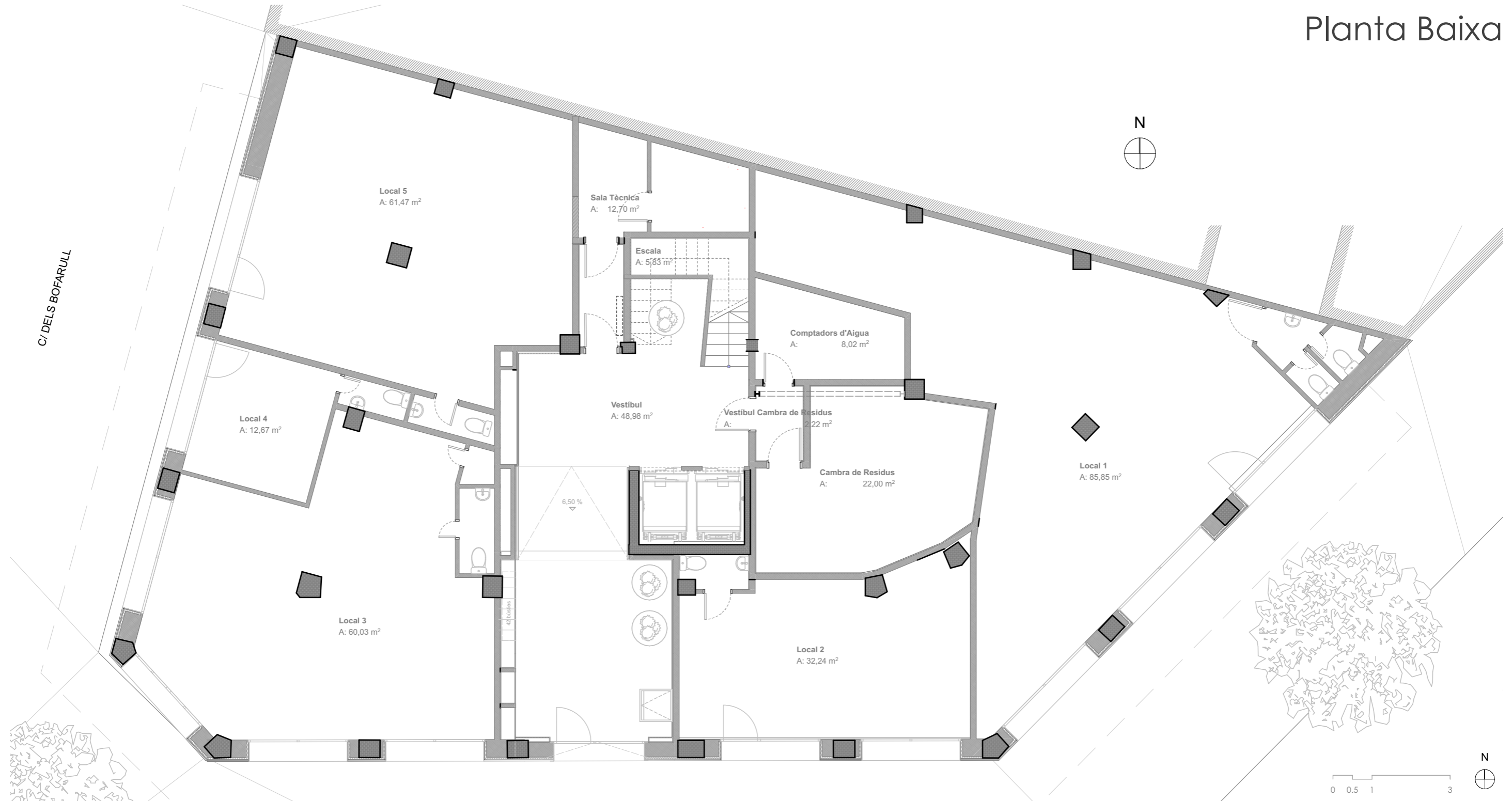


NAVAS 270

C/ NAVAS DE TOLOSA, 270 - BARCELONA 08027

	Espai Comú	Local 1	Local 2	Local 3	Local 4	Local 5	Total
Superfície Útil:	99,75m ²	85,85m ²	32,24m ²	60,03m ²	12,67m ²	61,47m ²	
Superfície Construïda:	118,27m ²	98,23m ²	38,21m ²	70,41m ²	15,42m ²	68,46m ²	409,00m²

Planta Baixa

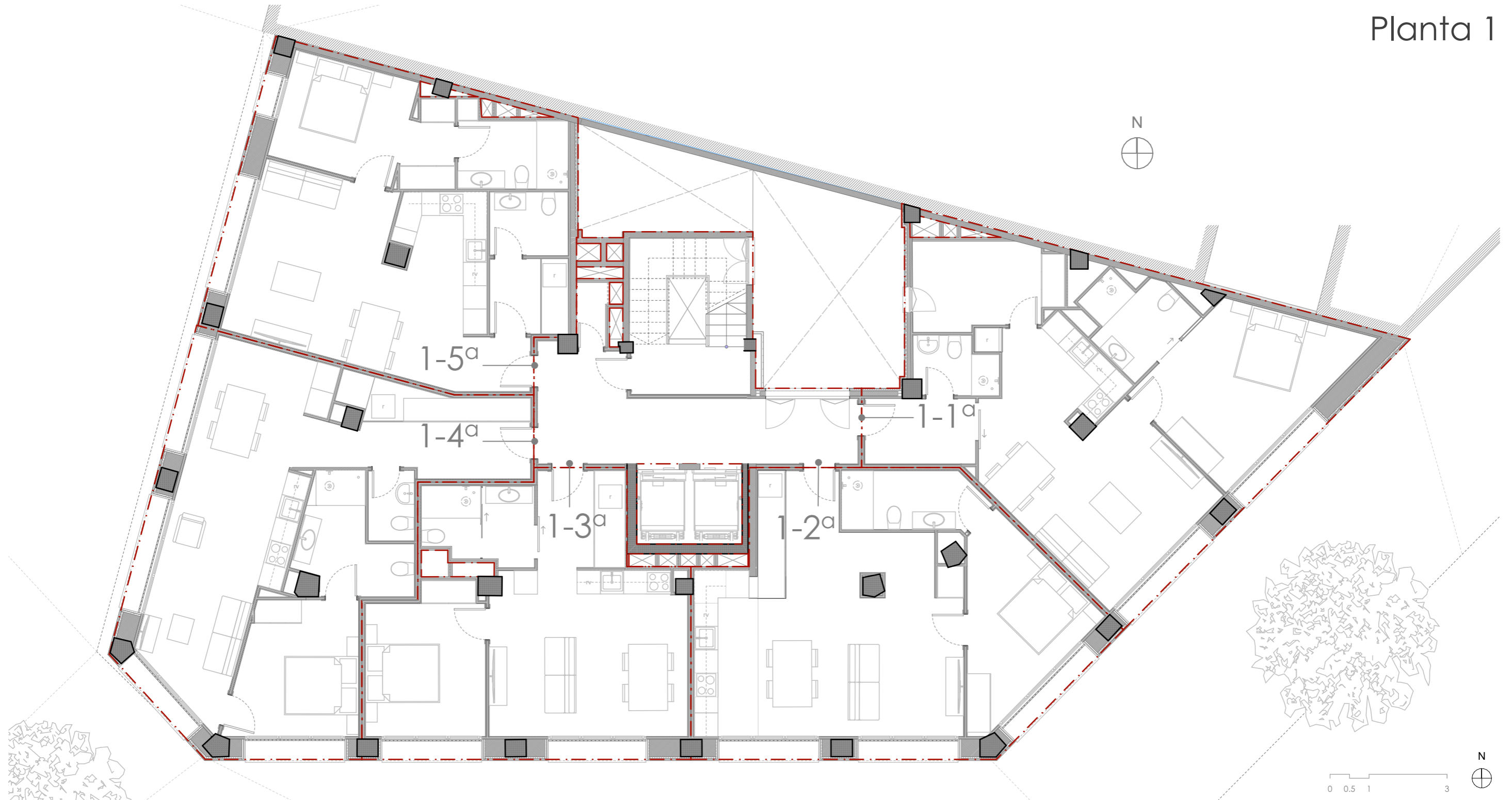


NAVAS 270

C/ NAVAS DE TOLOSA, 270 - BARCELONA 08027

	Piso 1-1 ^a	Piso 1-2 ^a	Piso 1-3 ^a	Piso 1-4 ^a	Piso 1-5 ^a	Espai Comú	Total
Superfície Útil:	63,26m ²	53,65m ²	43,54m ²	57,88m ²	55,31m ²	28,35m ²	
Superfície Construïda:	78,47m ²	65,02m ²	52,07m ²	71,81m ²	65,68m ²	36,59m ²	369,64m²

Planta 1



NAVAS 270

C/ NAVAS DE TOLOSA, 270 - BARCELONA 08027



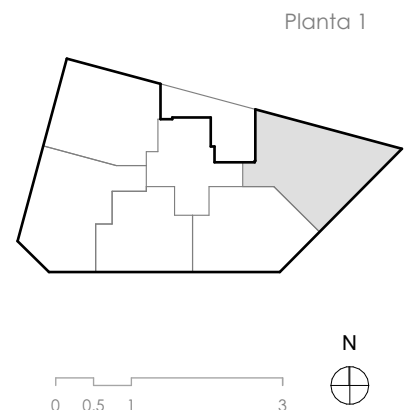
P. 1-1^a

Planta: 1

Estar - Menjador - Cuina	26,39 m ²
Habitació	16,03 m ²
Traster	8,15 m ²
Bany	4,96 m ²
Vestíbul	4,73 m ²
Lav. add.	3,00 m ²
	63,26 m²

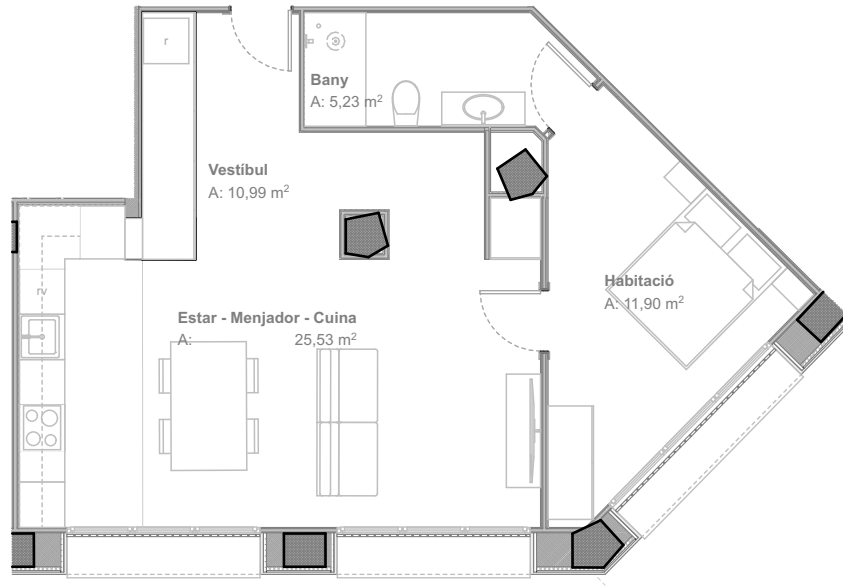
SUPERFICIE CONSTRUIDA

78,47 m²



NAVAS 270

C/ NAVAS DE TOLOSA, 270 - BARCELONA 08027

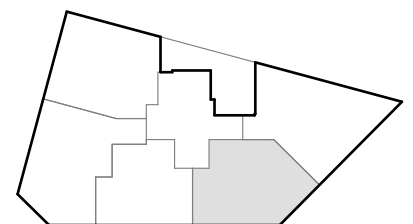


P. 1-2^a

Planta: 1

Estar - Menjador - Cuina	25,53 m ²
Habitació	11,90 m ²
Vestíbul	10,99 m ²
Bany	5,23 m ²
	53,65 m²

Planta 1



SUPERFICIE CONSTRUIDA

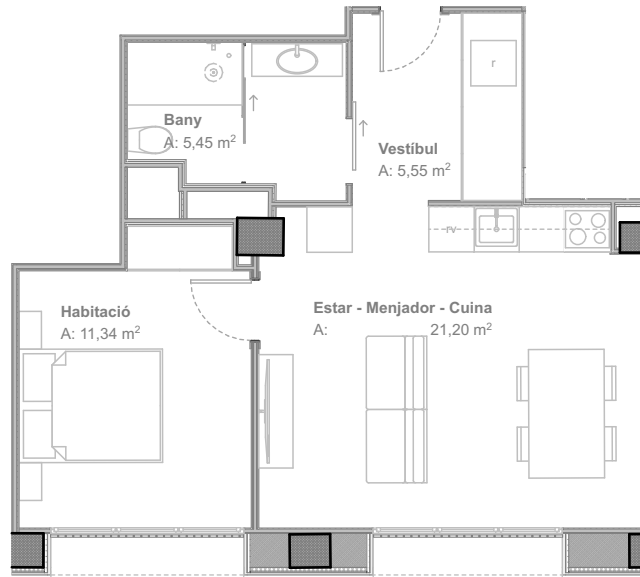
65,02 m²

0 0.5 1 3



NAVAS 270

C/ NAVAS DE TOLOSA, 270 - BARCELONA 08027

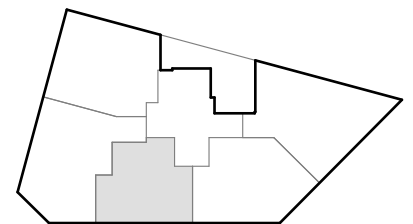


P. 1-3^a

Planta: 1

Estar - Menjador - Cuina	21,20 m ²
Habitació	11,34 m ²
Vestíbul	5,55 m ²
Bany	5,45 m ²
	43,54 m²

Planta 1



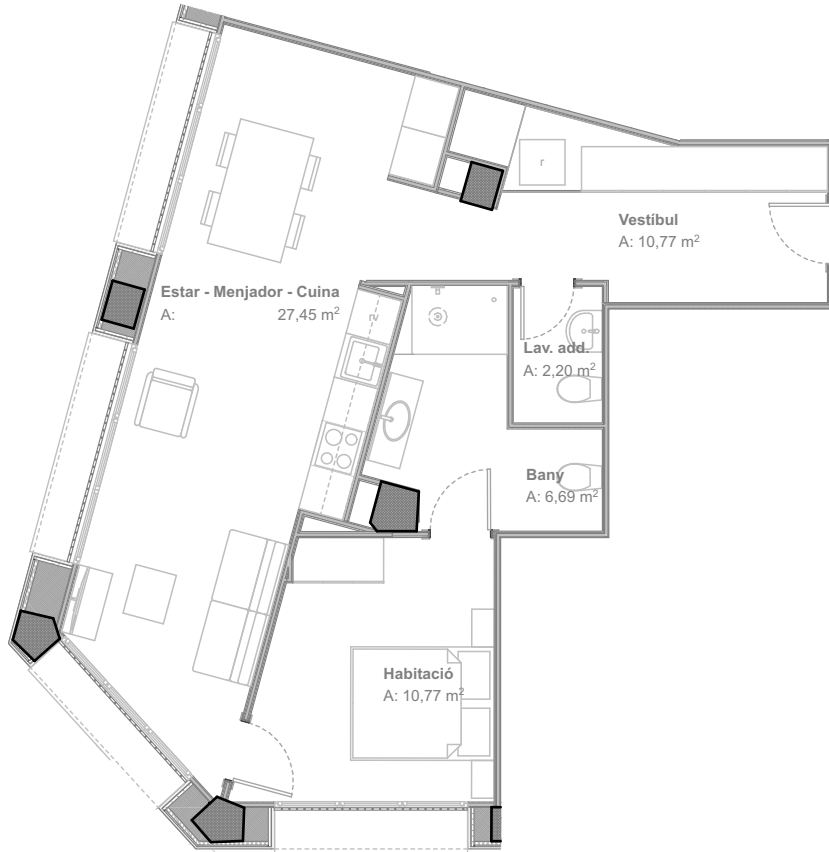
SUPERFICIE CONSTRUIDA

52,07 m²



NAVAS 270

C/ NAVAS DE TOLOSA, 270 - BARCELONA 08027

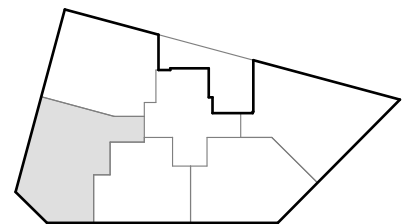


P. 1-4^a

Planta: 1

Estar - Menjador - Cuina	27,45 m ²
Habitació	10,77 m ²
Vestíbul	10,77 m ²
Bany	6,69 m ²
Lav. add.	2,20 m ²
SUPERFICIE CONSTRUÏDA	57,88 m²

Planta 1



SUPERFICIE CONSTRUÏDA

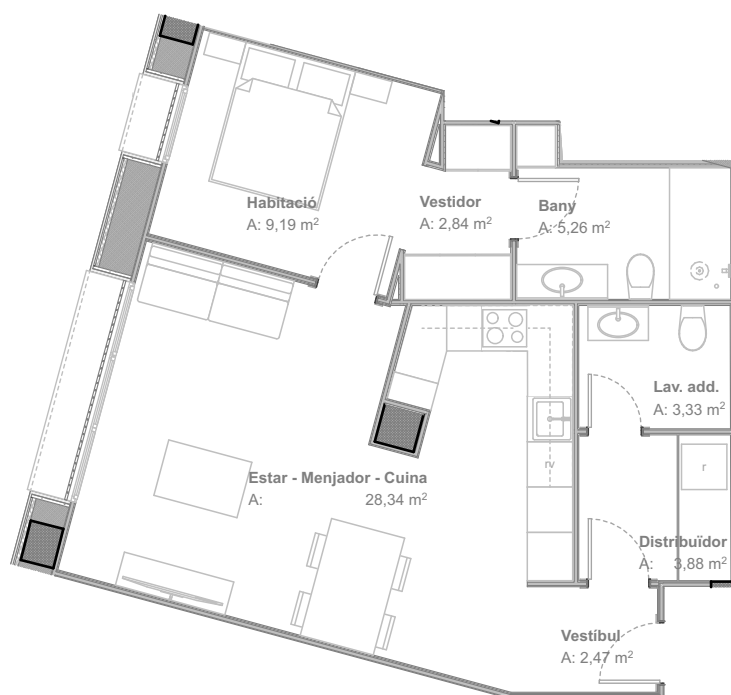
71,81 m²

0 0.5 1 3



NAVAS 270

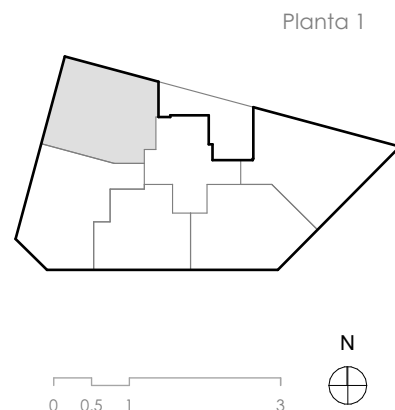
C/ NAVAS DE TOLOSA, 270 - BARCELONA 08027



P. 1-5^a

Planta: 1

Estar - Menjador - Cuina	28,34 m ²
Habitació	9,19 m ²
Bany	5,26 m ²
Distribuïdor	3,88 m ²
Lav. add.	3,33 m ²
Vestidor	2,84 m ²
Vestíbul	2,47 m ²
SUPERFICIE CONSTRUIDA	55,31 m²
	65,68 m²

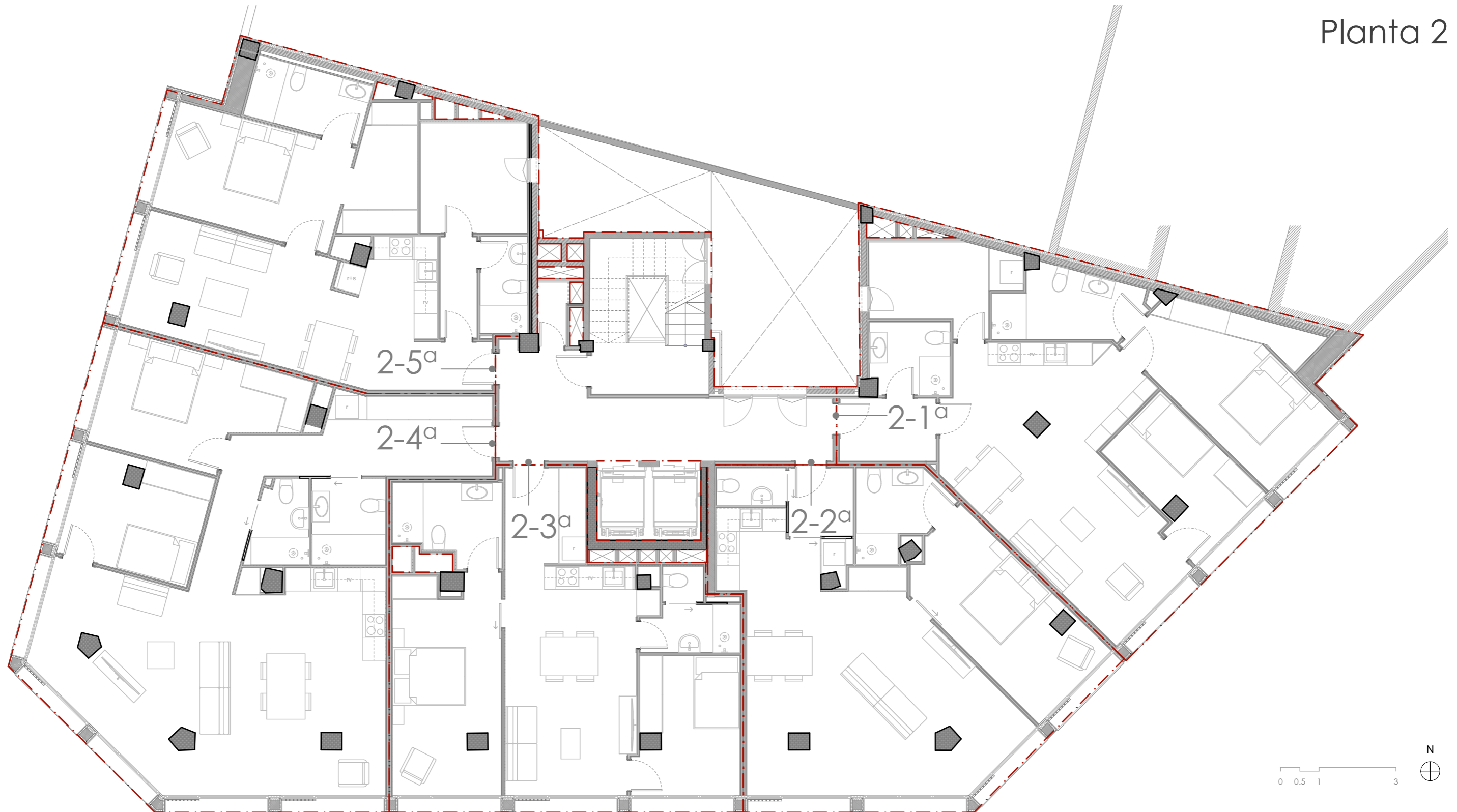


NAVAS 270

C/ NAVAS DE TOLOSA, 270 - BARCELONA 08027

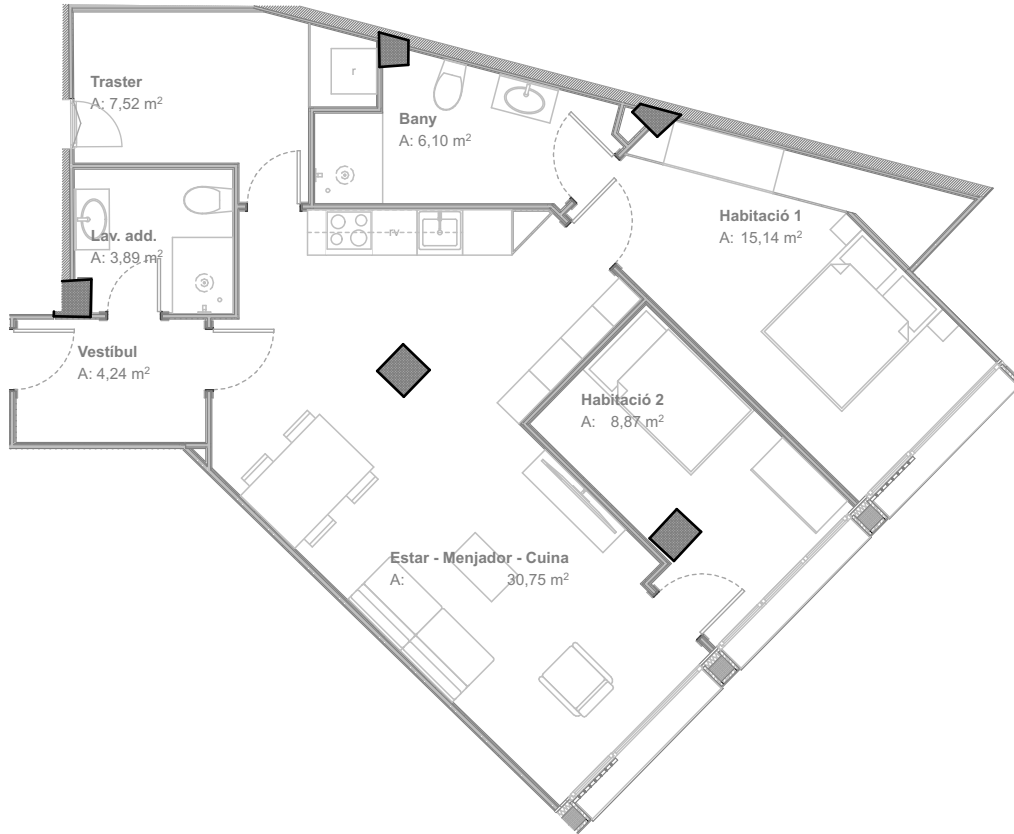
	Piso 2-1 ^a	Piso 2-2 ^a	Piso 2-3 ^a	Piso 2-4 ^a	Piso 2-5 ^a	Espai Comú	Total
Superfície Útil:	76,51m ²	61,95m ²	60,62m ²	90,95m ²	65,42m ²	29,12m ²	
Superfície Construïda:	91,15m ²	71,69m ²	70,08m ²	106,53m ²	78,05m ²	37,52m ²	455,02m²

Planta 2



NAVAS 270

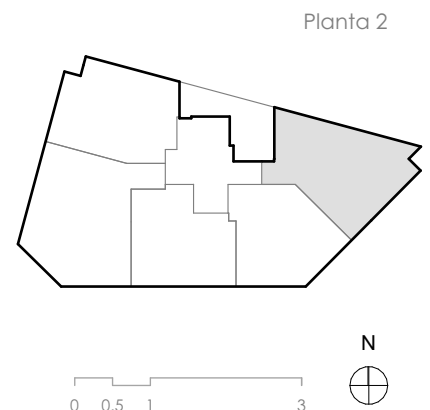
C/ NAVAS DE TOLOSA, 270 - BARCELONA 08027



P. 2-1ª

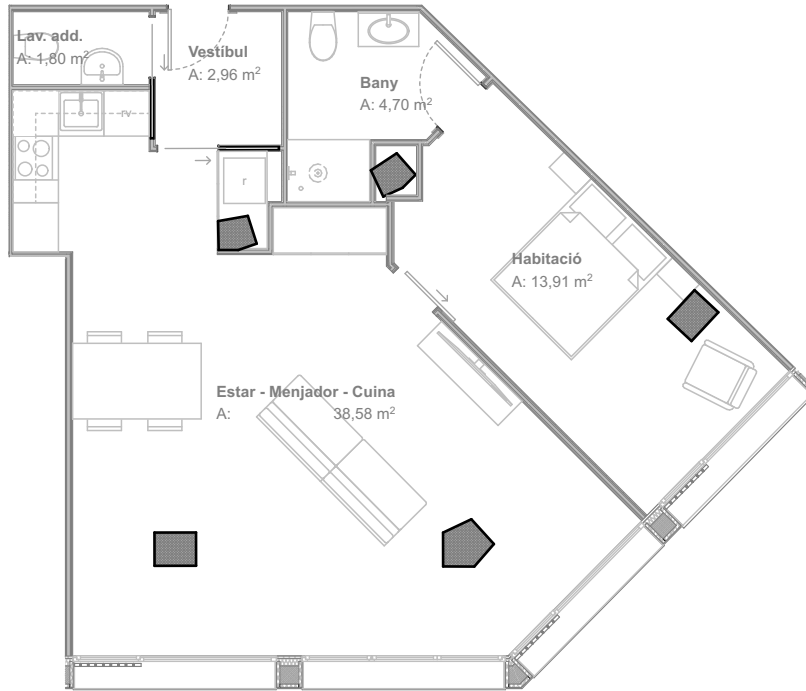
Planta: 2

Estar - Menjador - Cuina	30,75 m ²
Habitació 1	15,14 m ²
Habitació 2	8,87 m ²
Traster	7,52 m ²
Bany	6,10 m ²
Vestíbul	4,24 m ²
Lav. add.	3,89 m ²
SUPERFICIE CONSTRUIDA	76,51 m²
	91,15 m²



NAVAS 270

C/ NAVAS DE TOLOSA, 270 - BARCELONA 08027

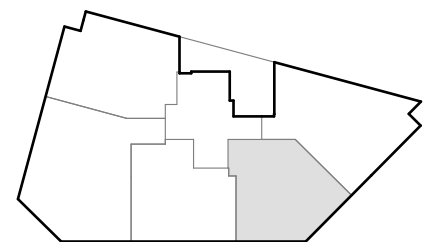


P. 2-2ª

Planta: 2

Estar - Menjador - Cuina	38,58 m ²
Habitació	13,91 m ²
Bany	4,70 m ²
Vestíbul	2,96 m ²
Lav. add.	1,80 m ²
SUPERFICIE CONSTRUÏDA	61,95 m²

Planta 2



SUPERFICIE CONSTRUÏDA

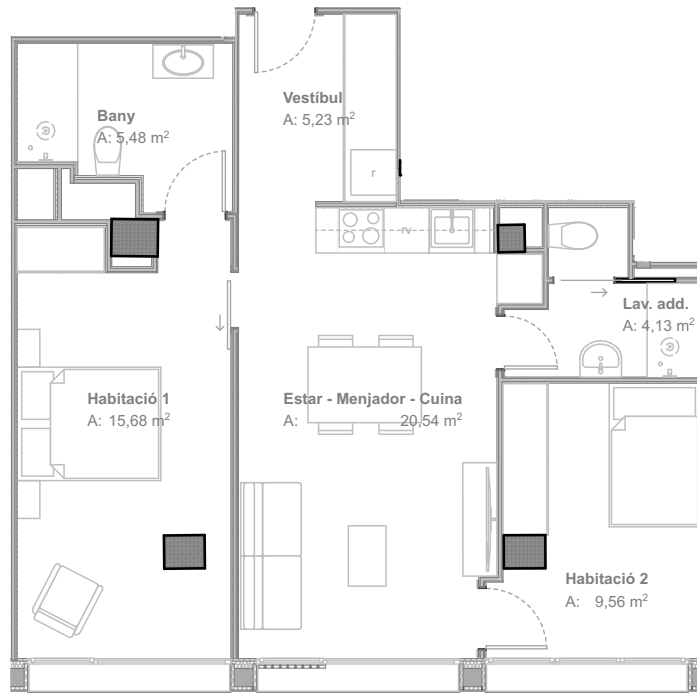
71,69 m²

0 0.5 1 3



NAVAS 270

C/ NAVAS DE TOLOSA, 270 - BARCELONA 08027

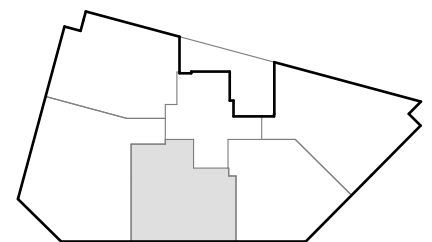


P. 2-3^a

Planta: 2

Estar - Menjador - Cuina	20,54 m ²
Habitació 1	15,68 m ²
Habitació 2	9,56 m ²
Bany	5,48 m ²
Vestíbul	5,23 m ²
Lav. add.	4,13 m ²
	60,62 m²

Planta 2



SUPERFICIE CONSTRUIDA

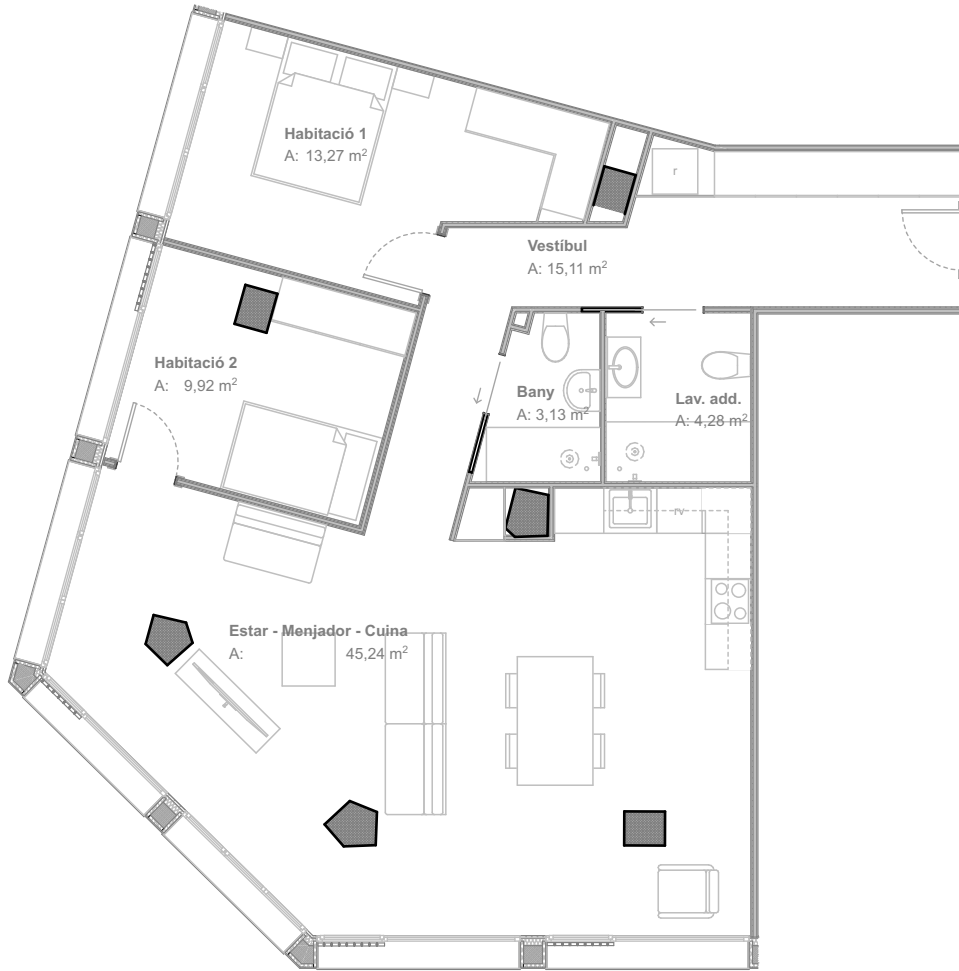
70,08 m²

0 0.5 1 3



NAVAS 270

C/ NAVAS DE TOLOSA, 270 - BARCELONA 08027

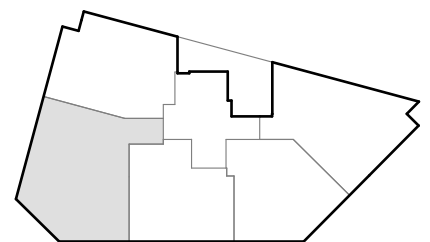


P. 2-4^a

Planta: 2

Estar - Menjador - Cuina	45,24 m ²
Vestíbul	15,11 m ²
Habitació 1	13,27 m ²
Habitació 2	9,92 m ²
Lav. add.	4,28 m ²
Bany	3,13 m ²
SUPERFICIE CONSTRUÏDA	90,95 m²

Planta 2



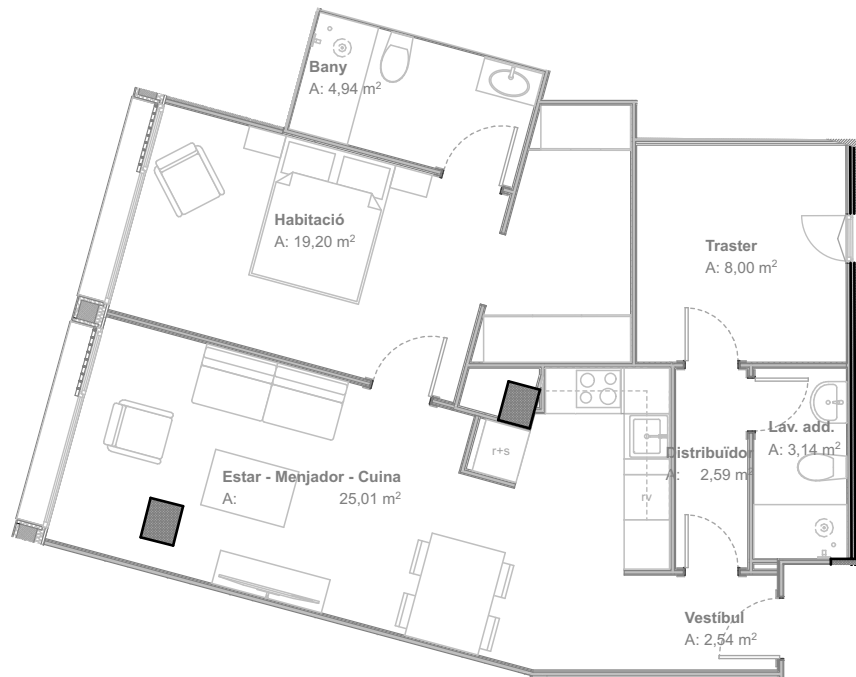
N



0 0.5 1 3

NAVAS 270

C/ NAVAS DE TOLOSA, 270 - BARCELONA 08027

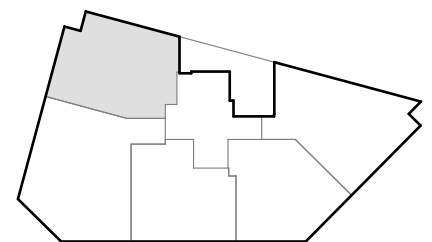


P. 2-5^a

Planta: 2

Estar - Menjador - Cuina	25,01 m ²
Habitació	19,20 m ²
Traster	8,00 m ²
Bany	4,94 m ²
Lav. add.	3,14 m ²
Distribuïdor	2,59 m ²
Vestíbul	2,54 m ²
	65,42 m²
SUPERFICIE CONSTRUIDA	78,05 m²

Planta 2

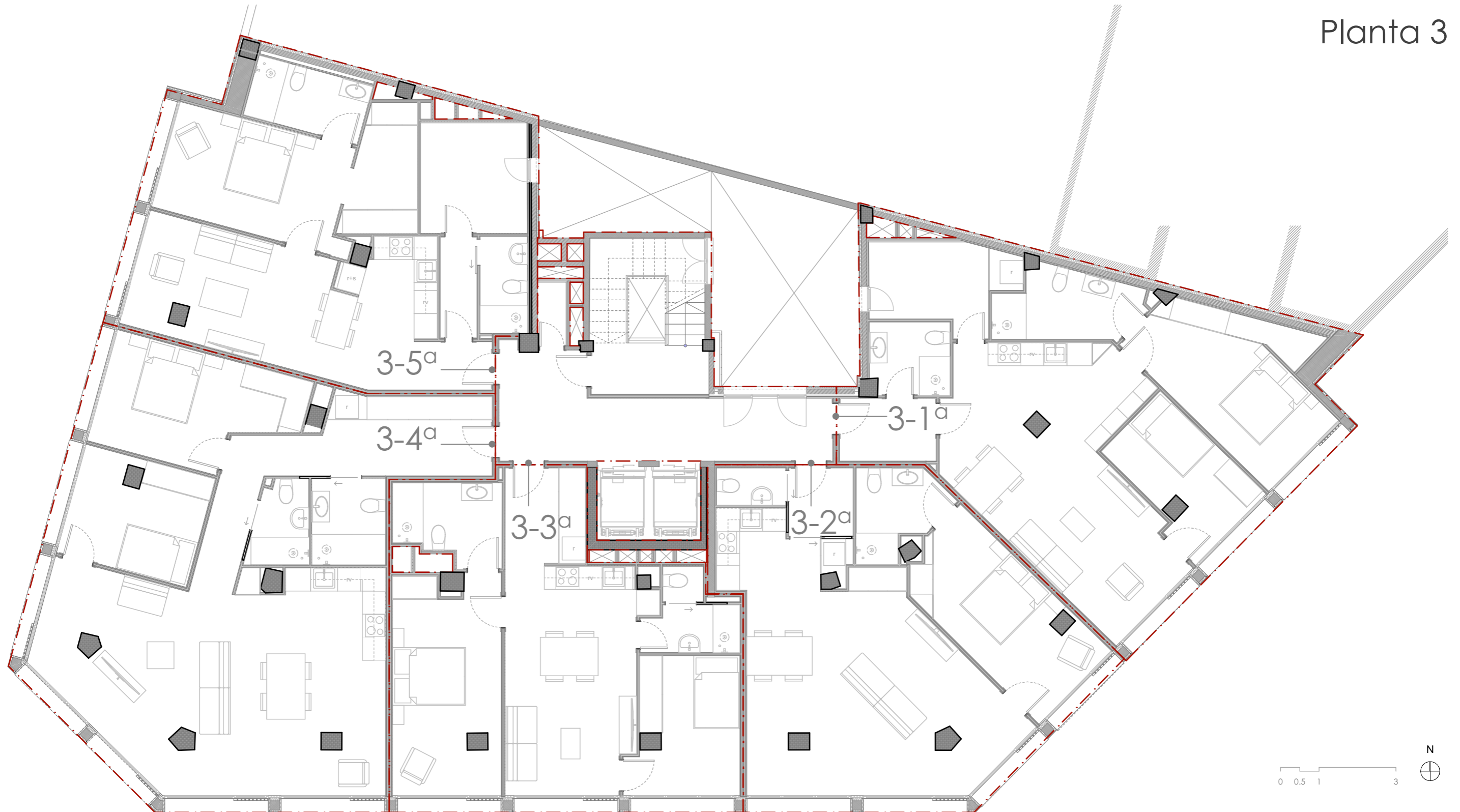


NAVAS 270

C/ NAVAS DE TOLOSA, 270 - BARCELONA 08027

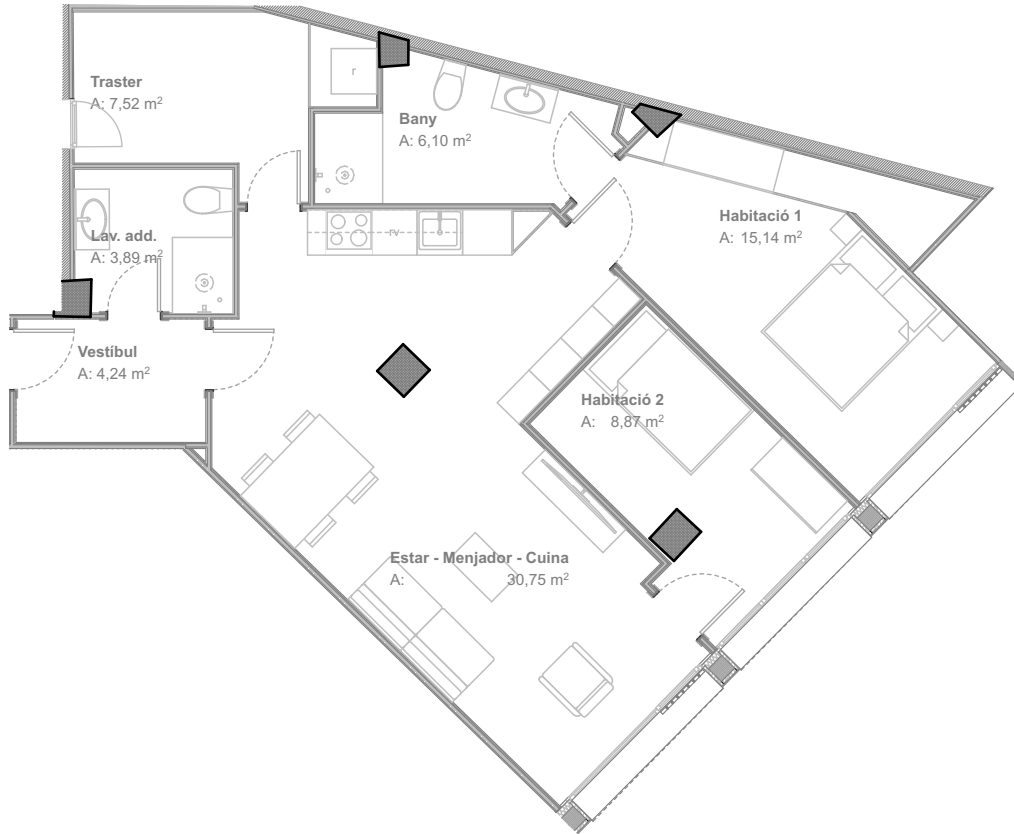
	Piso 3-1 ^a	Piso 3-2 ^a	Piso 3-3 ^a	Piso 3-4 ^a	Piso 3-5 ^a	Espai Comú	Total
Superfície Útil:	76,51m ²	61,95m ²	60,62m ²	90,95m ²	65,42m ²	29,12m ²	
Superfície Construïda:	91,15m ²	71,69m ²	70,08m ²	106,53m ²	78,05m ²	37,52m ²	455,02m²

Planta 3



NAVAS 270

C/ NAVAS DE TOLOSA, 270 - BARCELONA 08027

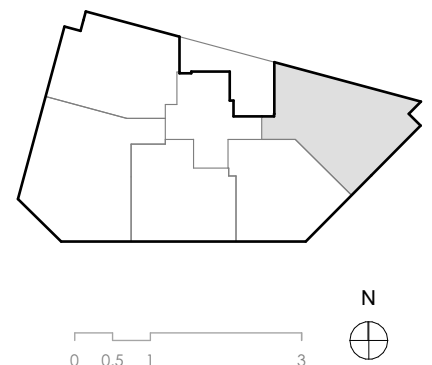


P. 3-1^a

Planta: 3

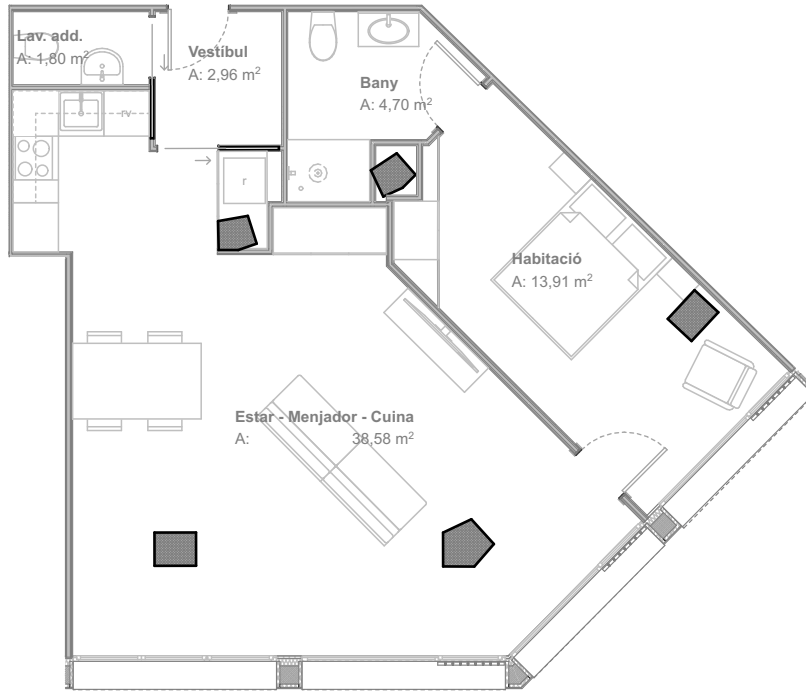
Estar - Menjador - Cuina	30,75 m ²
Habitació 1	15,14 m ²
Habitació 2	8,87 m ²
Traster	7,52 m ²
Bany	6,10 m ²
Vestíbul	4,24 m ²
Lav. add.	3,89 m ²
SUPERFICIE CONSTRUIDA	76,51 m²
	91,15 m²

Planta 3



NAVAS 270

C/ NAVAS DE TOLOSA, 270 - BARCELONA 08027

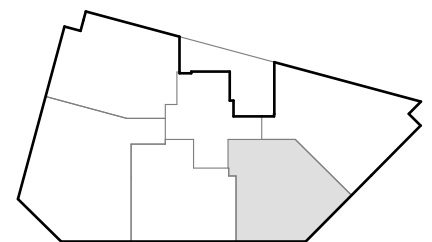


P. 3-2ª

Planta: 3

Estar - Menjador - Cuina	38,58 m ²
Habitació	13,91 m ²
Bany	4,70 m ²
Vestíbul	2,96 m ²
Lav. add.	1,80 m ²
SUPERFICIE CONSTRUÏDA	61,95 m²

Planta 3



SUPERFICIE CONSTRUÏDA

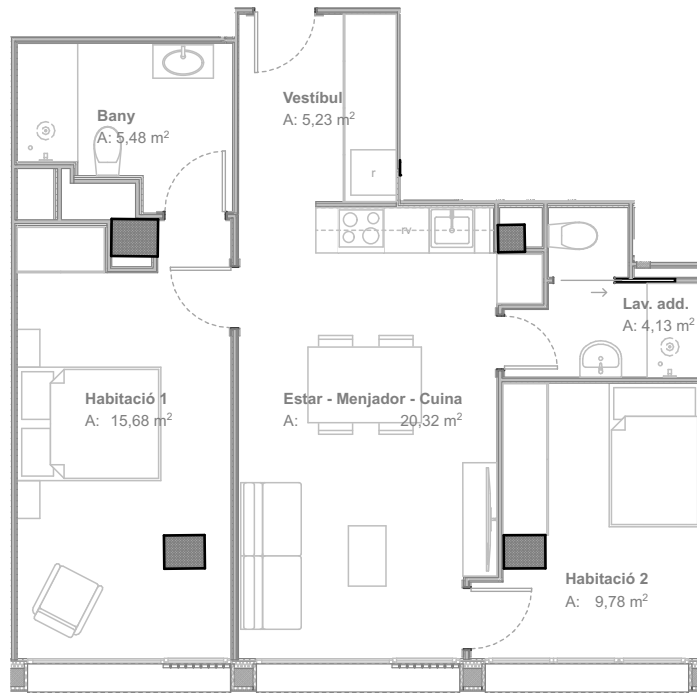
71,69 m²

0 0.5 1 3



NAVAS 270

C/ NAVAS DE TOLOSA, 270 - BARCELONA 08027

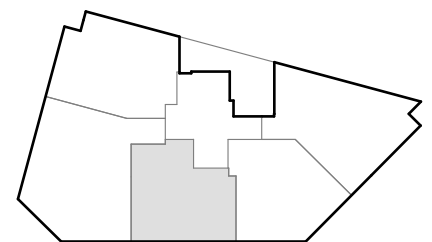


P. 3-3^a

Planta: 3

Estar - Menjador - Cuina	20,32 m ²
Habitació 1	15,68 m ²
Habitació 2	9,78 m ²
Bany	5,48 m ²
Vestíbul	5,23 m ²
Lav. add.	4,13 m ²
SUPERFICIE CONSTRUÏDA	60,62 m²

Planta 3



N



0 0.5 1 3

NAVAS 270

C/ NAVAS DE TOLOSA, 270 - BARCELONA 08027

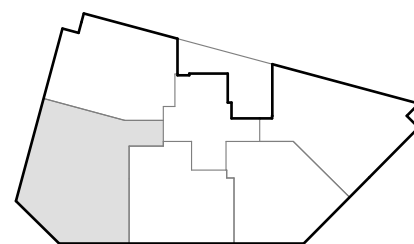


P. 3-4^a

Planta: 3

Estar - Menjador - Cuina	45,24 m ²
Vestíbul	15,11 m ²
Habitació 1	13,27 m ²
Habitació 2	9,92 m ²
Lav. add.	4,28 m ²
Bany	3,13 m ²
SUPERFICIE CONSTRUÏDA	90,95 m²

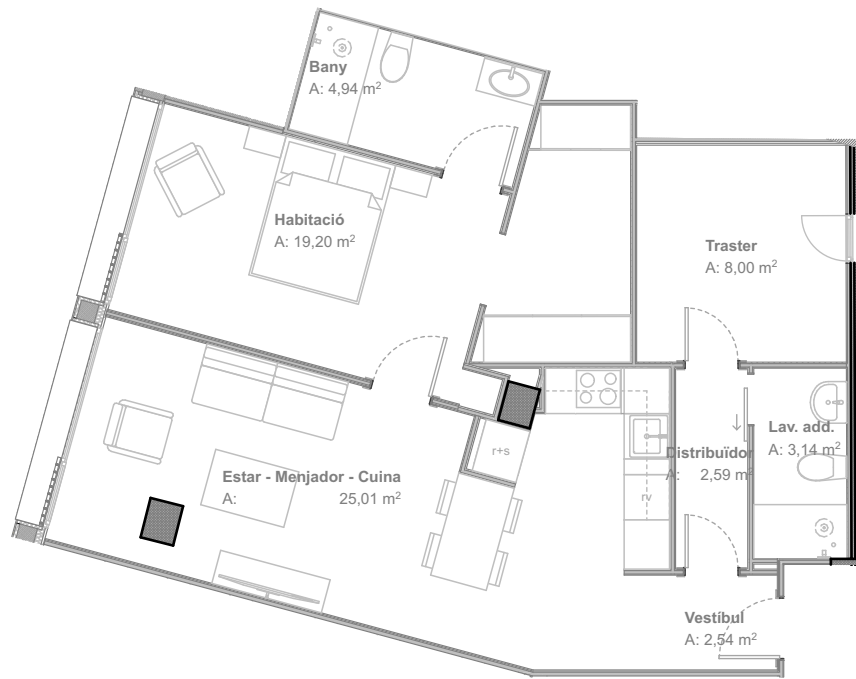
Planta 3



0 0.5 1 3

NAVAS 270

C/ NAVAS DE TOLOSA, 270 - BARCELONA 08027

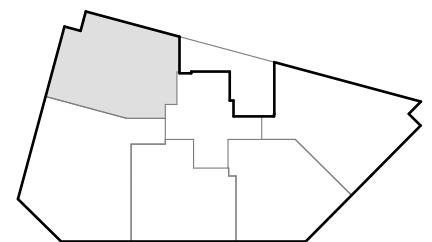


P. 3-5^a

Planta: 3

Estar - Menjador - Cuina	25,01 m ²
Habitació	19,20 m ²
Traster	8,00 m ²
Bany	4,94 m ²
Lav. add.	3,14 m ²
Distribuïdor	2,59 m ²
Vestíbul	2,54 m ²
	65,42 m²
SUPERFICIE CONSTRUIDA	78,05 m²

Planta 3

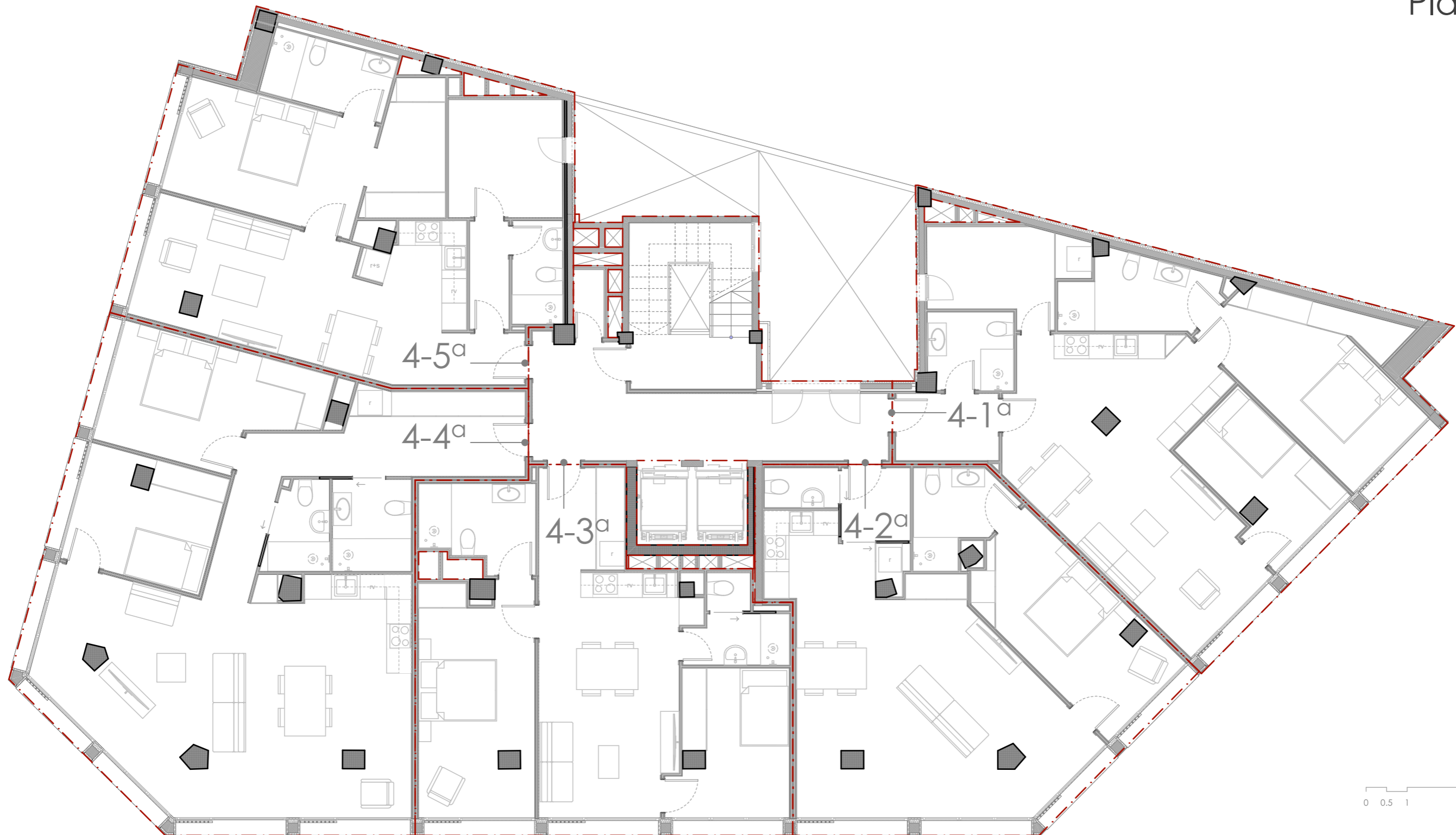


NAVAS 270

C/ NAVAS DE TOLOSA, 270 - BARCELONA 08027

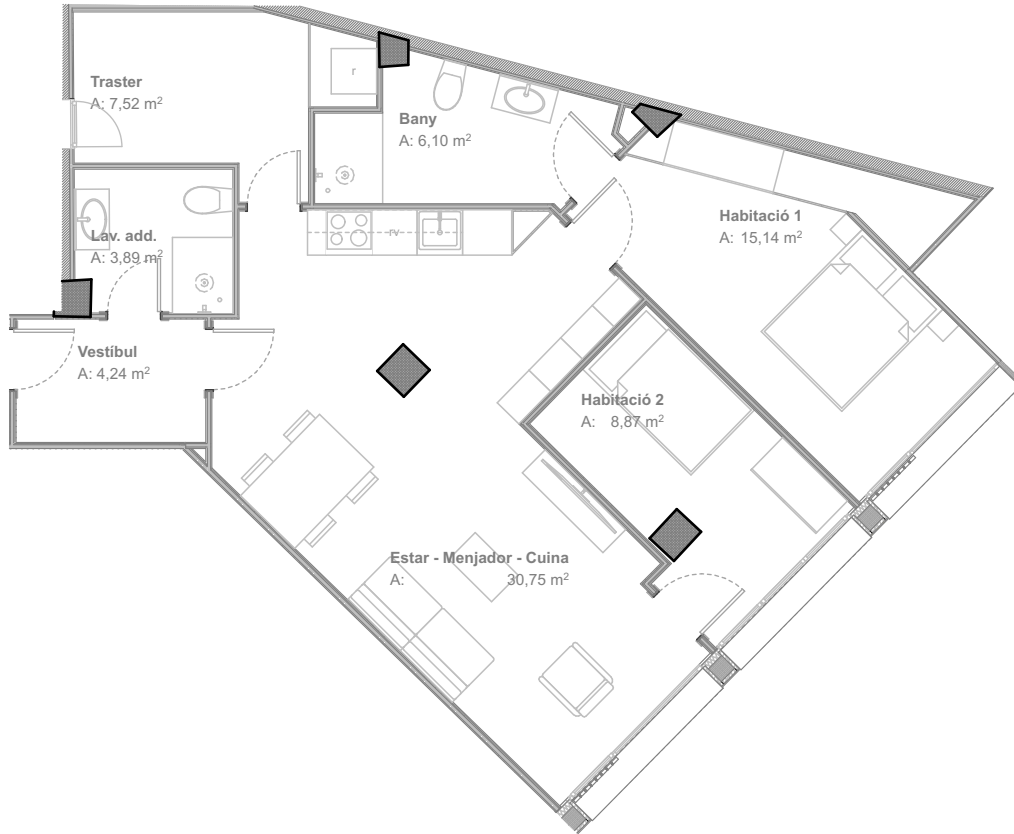
	Piso 4-1 ^a	Piso 4-2 ^a	Piso 4-3 ^a	Piso 4-4 ^a	Piso 4-5 ^a	Espai Comú	Total
Superfície Útil:	76,51m ²	61,95m ²	60,62m ²	90,95m ²	65,42m ²	29,12m ²	
Superfície Construïda:	91,15m ²	71,69m ²	70,08m ²	106,53m ²	78,05m ²	37,52m ²	455,02m²

Planta 4



NAVAS 270

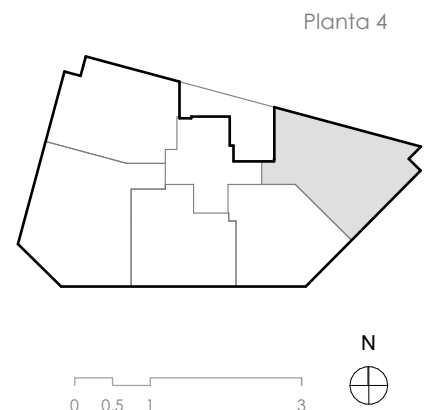
C/ NAVAS DE TOLOSA, 270 - BARCELONA 08027



P. 4-1^a

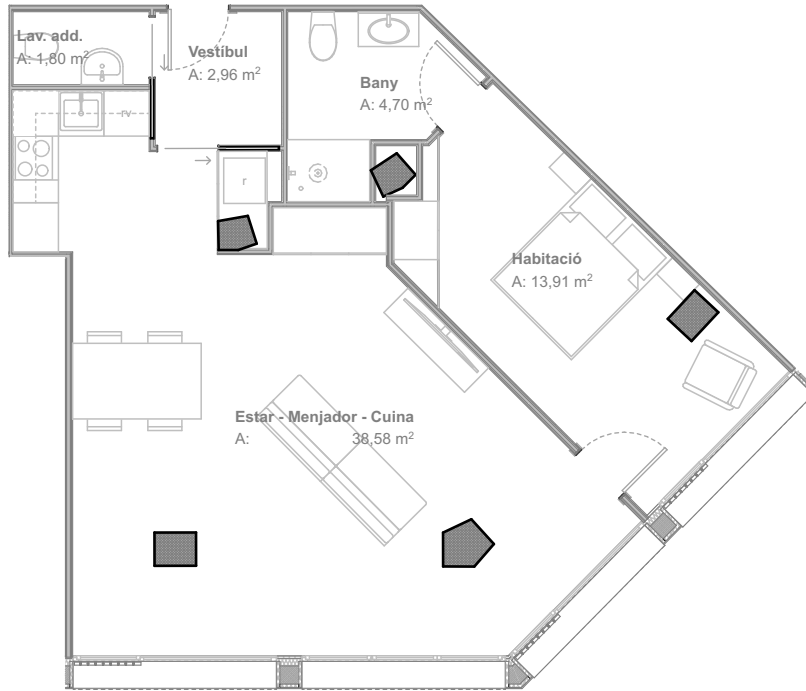
Planta: 4

Estar - Menjador - Cuina	30,75 m ²
Habitació 1	15,14 m ²
Habitació 2	8,87 m ²
Traster	7,52 m ²
Bany	6,10 m ²
Vestíbul	4,24 m ²
Lav. add.	3,89 m ²
SUPERFICIE CONSTRUIDA	76,51 m²
	91,15 m²



NAVAS 270

C/ NAVAS DE TOLOSA, 270 - BARCELONA 08027

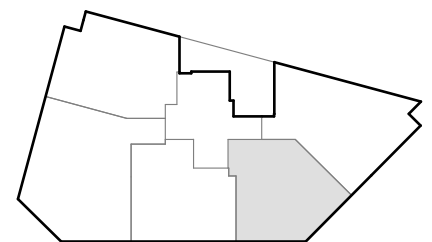


P. 4-2ª

Planta: 4

Estar - Menjador - Cuina	38,58 m ²
Habitació	13,91 m ²
Bany	4,70 m ²
Vestíbul	2,96 m ²
Lav. add.	1,80 m ²
TOTAL	61,95 m²

Planta 4



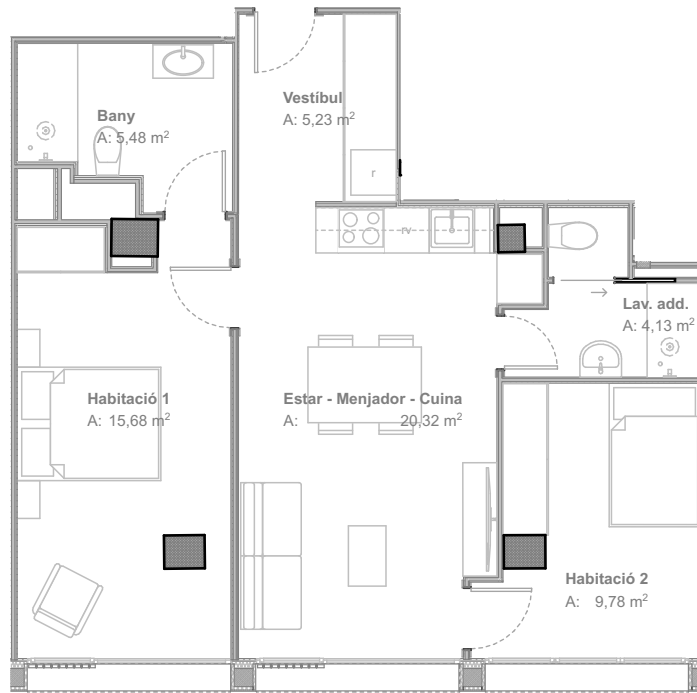
SUPERFICIE CONSTRUIDA

71,69 m²



NAVAS 270

C/ NAVAS DE TOLOSA, 270 - BARCELONA 08027

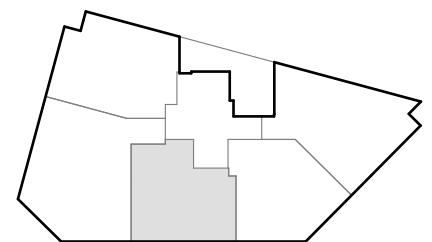


P. 4-3^a

Planta: 4

Estar - Menjador - Cuina	20,32 m ²
Habitació 1	15,68 m ²
Habitació 2	9,78 m ²
Bany	5,48 m ²
Vestíbul	5,23 m ²
Lav. add.	4,13 m ²
SUPERFICIE CONSTRUÏDA	60,62 m²

Planta 4



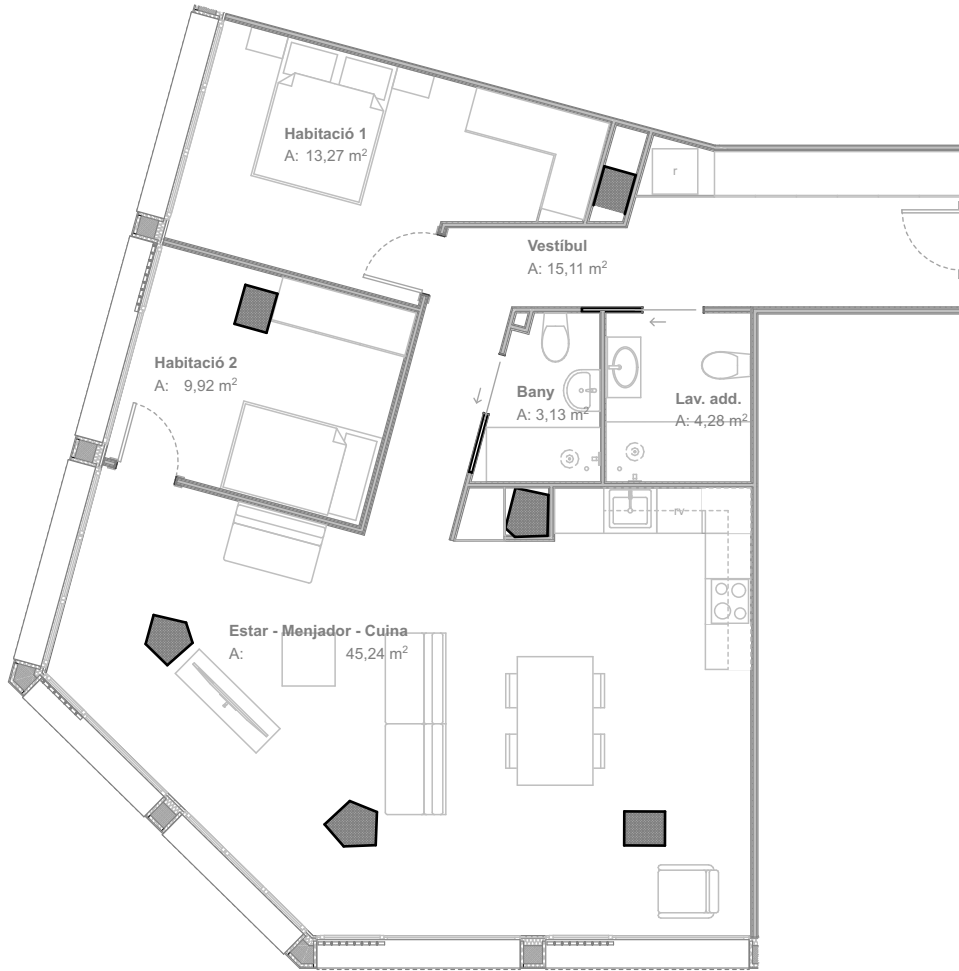
N



0 0.5 1 3

NAVAS 270

C/ NAVAS DE TOLOSA, 270 - BARCELONA 08027

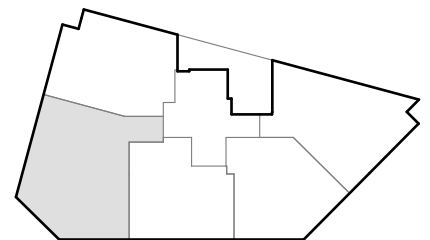


P. 4-4^a

Planta: 4

Estar - Menjador - Cuina	45,24 m ²
Vestíbul	15,11 m ²
Habitació 1	13,27 m ²
Habitació 2	9,92 m ²
Lav. add.	4,28 m ²
Bany	3,13 m ²
SUPERFICIE CONSTRUÏDA	90,95 m²

Planta 4



SUPERFICIE CONSTRUÏDA

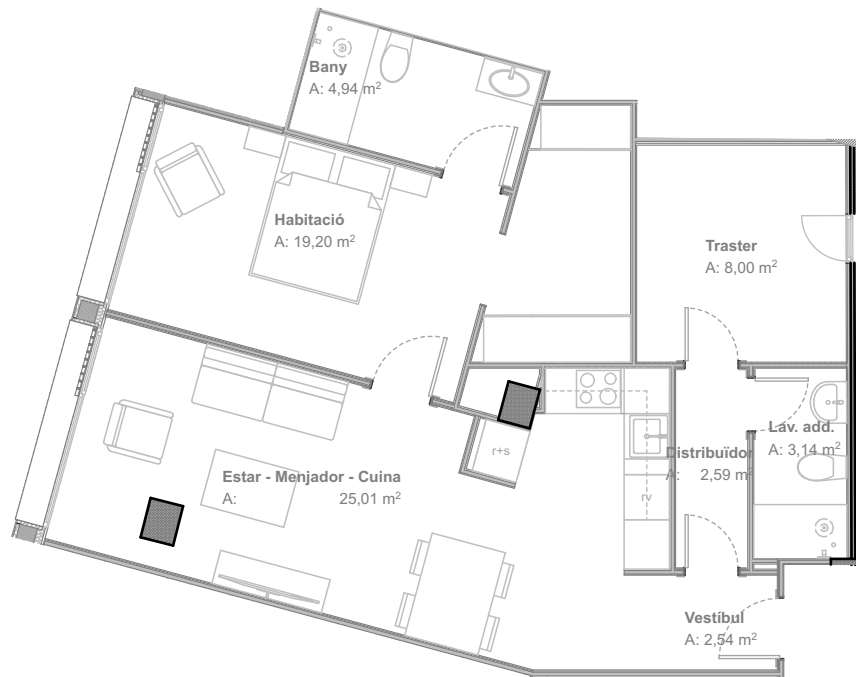
106,53 m²

0 0.5 1 3



NAVAS 270

C/ NAVAS DE TOLOSA, 270 - BARCELONA 08027

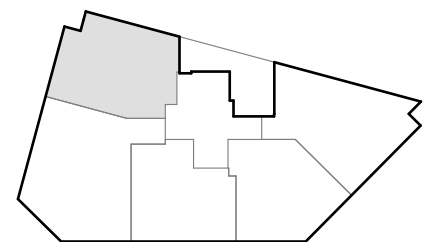


P. 4-5ª

Planta: 4

Estar - Menjador - Cuina	25,01 m ²
Habitació	19,20 m ²
Traster	8,00 m ²
Bany	4,94 m ²
Lav. add.	3,14 m ²
Distribuïdor	2,59 m ²
Vestíbul	2,54 m ²
SUPERFICIE CONSTRUIDA	65,42 m²
	78,05 m²

Planta 4

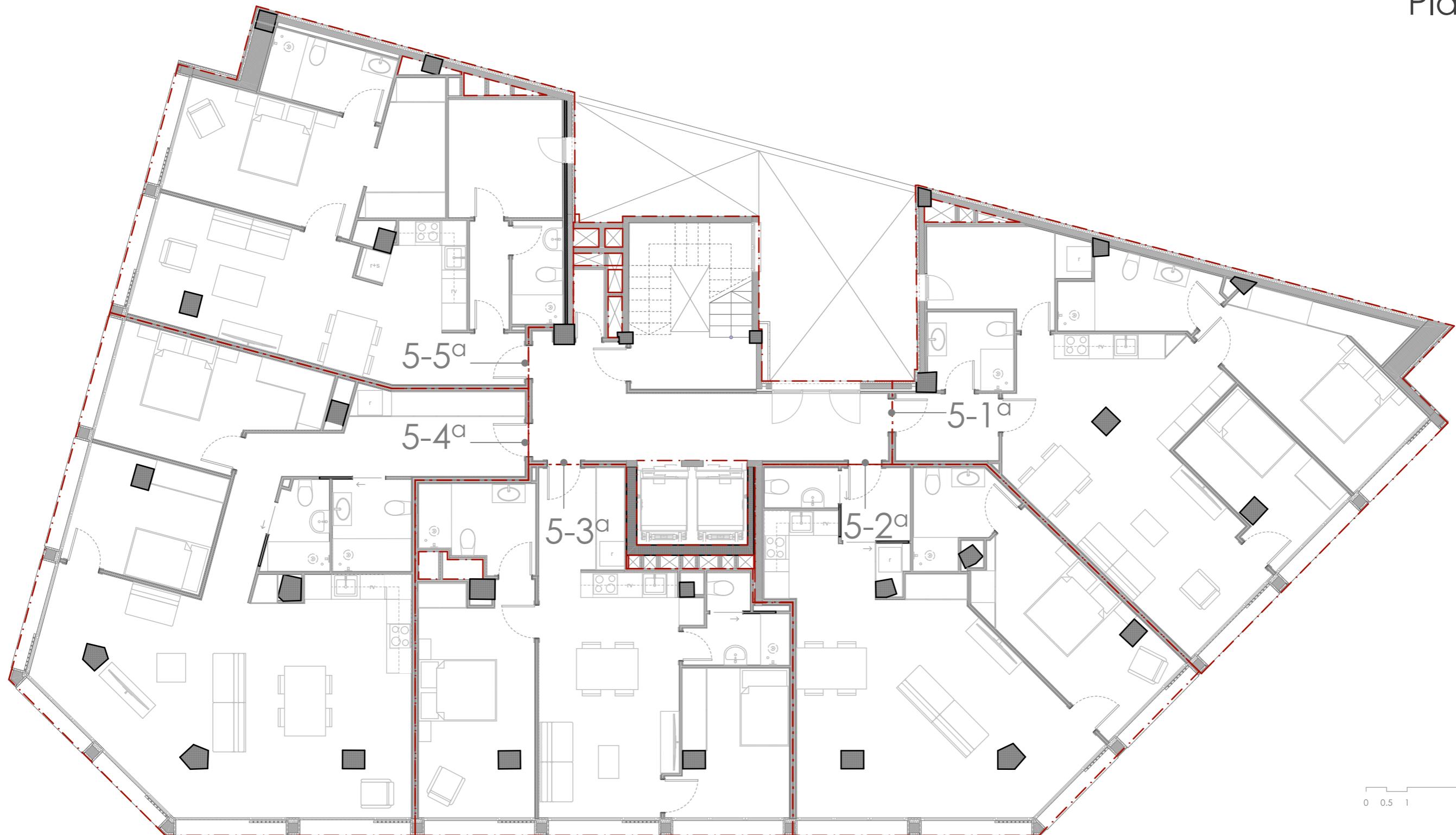


NAVAS 270

C/ NAVAS DE TOLOSA, 270 - BARCELONA 08027

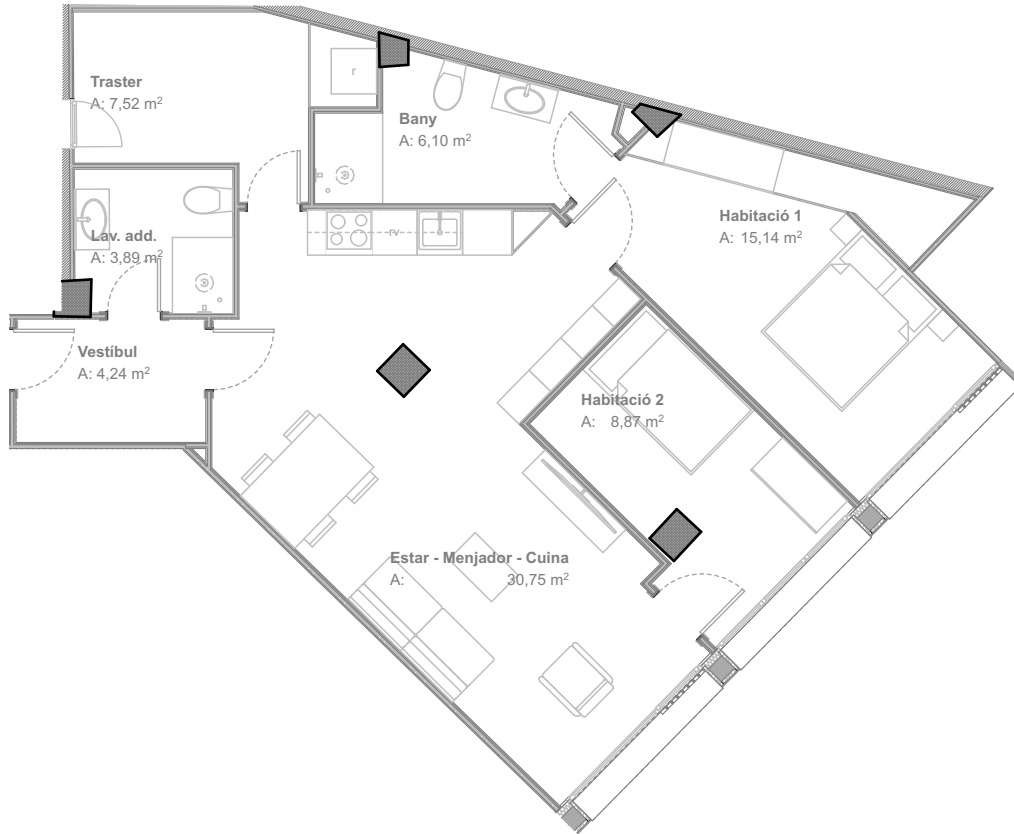
	Piso 5-1 ^a	Piso 5-2 ^a	Piso 5-3 ^a	Piso 5-4 ^a	Piso 5-5 ^a	Espai Comú	Total
Superfície Útil:	76,51m ²	61,95m ²	60,62m ²	90,95m ²	65,42m ²	29,12m ²	
Superfície Construïda:	91,15m ²	71,69m ²	70,08m ²	106,53m ²	78,05m ²	37,52m ²	455,02m²

Planta 5



NAVAS 270

C/ NAVAS DE TOLOSA, 270 - BARCELONA 08027

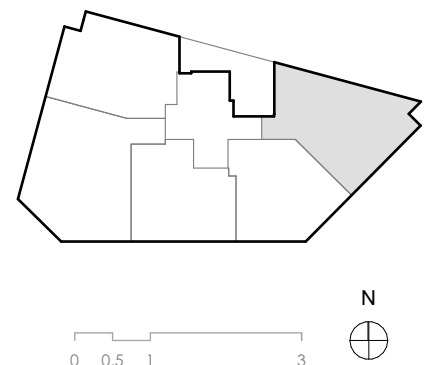


P. 5-1^a

Planta: 5

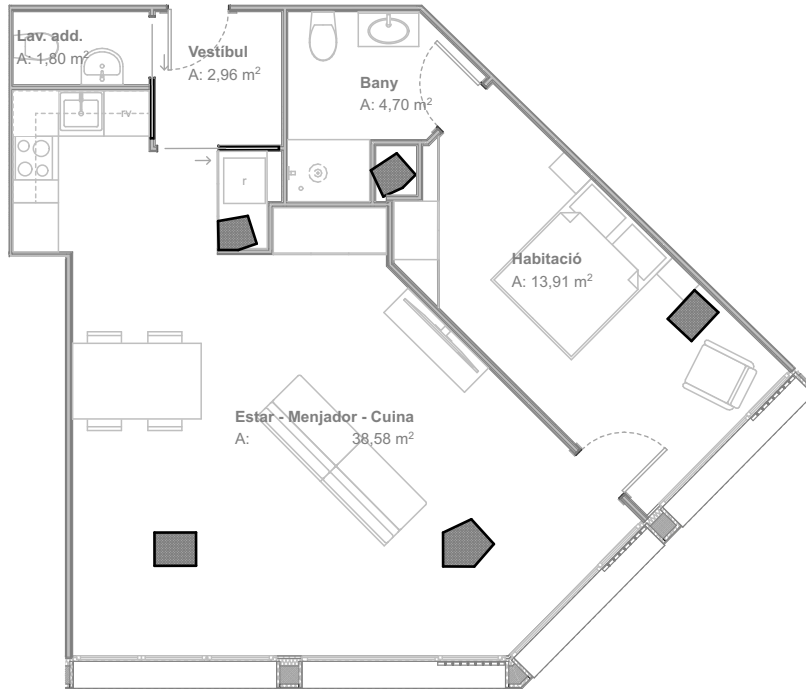
Estar - Menjador - Cuina	30,75 m ²
Habitació 1	15,14 m ²
Habitació 2	8,87 m ²
Traster	7,52 m ²
Bany	6,10 m ²
Vestíbul	4,24 m ²
Lav. add.	3,89 m ²
SUPERFICIE CONSTRUIDA	76,51 m²
	91,15 m²

Planta 5



NAVAS 270

C/ NAVAS DE TOLOSA, 270 - BARCELONA 08027

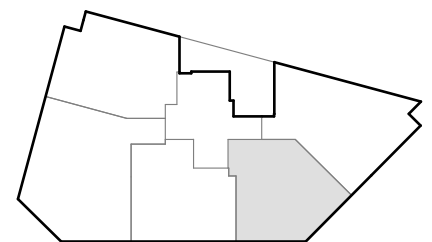


P. 5-2ª

Planta: 5

Estar - Menjador - Cuina	38,58 m ²
Habitació	13,91 m ²
Bany	4,70 m ²
Vestíbul	2,96 m ²
Lav. add.	1,80 m ²
TOTAL	61,95 m²

Planta 5



SUPERFICIE CONSTRUIDA

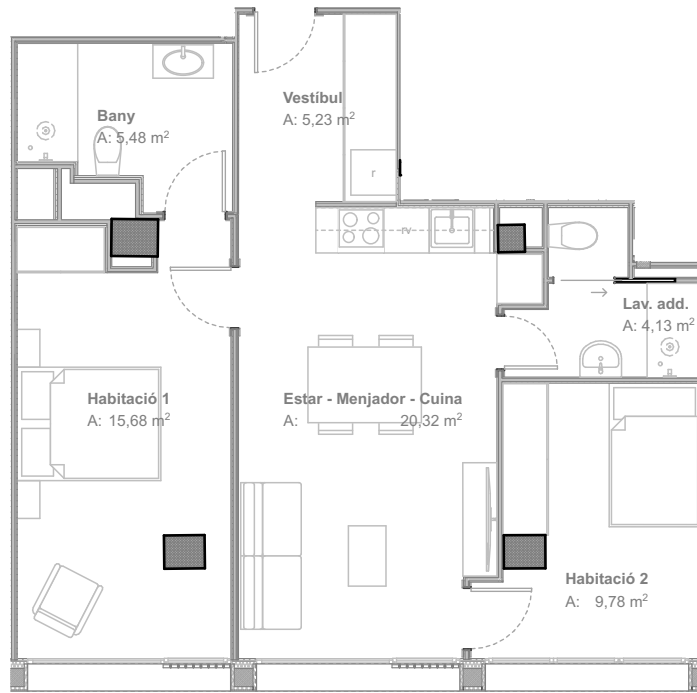
71,69 m²

0 0.5 1 3



NAVAS 270

C/ NAVAS DE TOLOSA, 270 - BARCELONA 08027

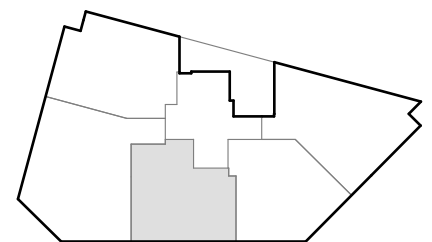


P. 5-3^a

Planta: 5

Estar - Menjador - Cuina	20,32 m ²
Habitació 1	15,68 m ²
Habitació 2	9,78 m ²
Bany	5,48 m ²
Vestíbul	5,23 m ²
Lav. add.	4,13 m ²
SUPERFICIE CONSTRUÏDA	60,62 m²

Planta 5



SUPERFICIE CONSTRUÏDA

70,08 m²

0 0.5 1 3



NAVAS 270

C/ NAVAS DE TOLOSA, 270 - BARCELONA 08027

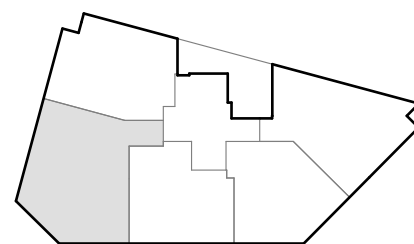


P. 5-4^a

Planta: 5

Estar - Menjador - Cuina	45,24 m ²
Vestíbul	15,11 m ²
Habitació 1	13,27 m ²
Habitació 2	9,92 m ²
Lav. add.	4,28 m ²
Bany	3,13 m ²
SUPERFICIE CONSTRUÏDA	90,95 m²

Planta 5

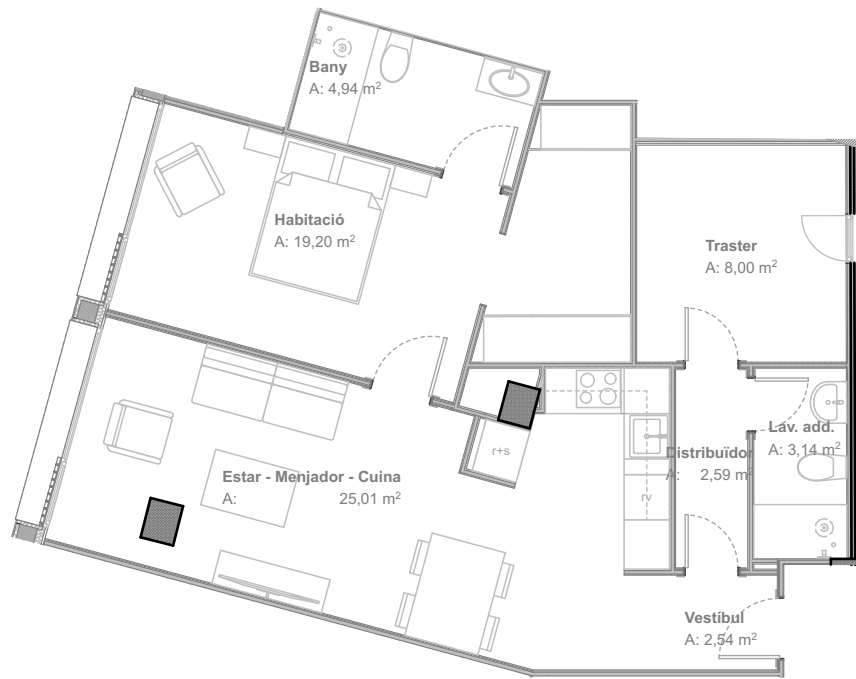


SUPERFICIE CONSTRUÏDA

106,53 m²

NAVAS 270

C/ NAVAS DE TOLOSA, 270 - BARCELONA 08027

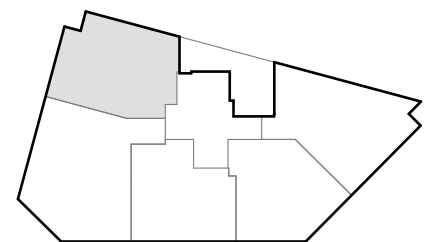


P. 5-5ª

Planta: 5

Estar - Menjador - Cuina	25,01 m ²
Habitació	19,20 m ²
Traster	8,00 m ²
Bany	4,94 m ²
Lav. add.	3,14 m ²
Distribuïdor	2,59 m ²
Vestíbul	2,54 m ²
SUPERFICIE CONSTRUIDA	65,42 m²
	78,05 m²

Planta 5

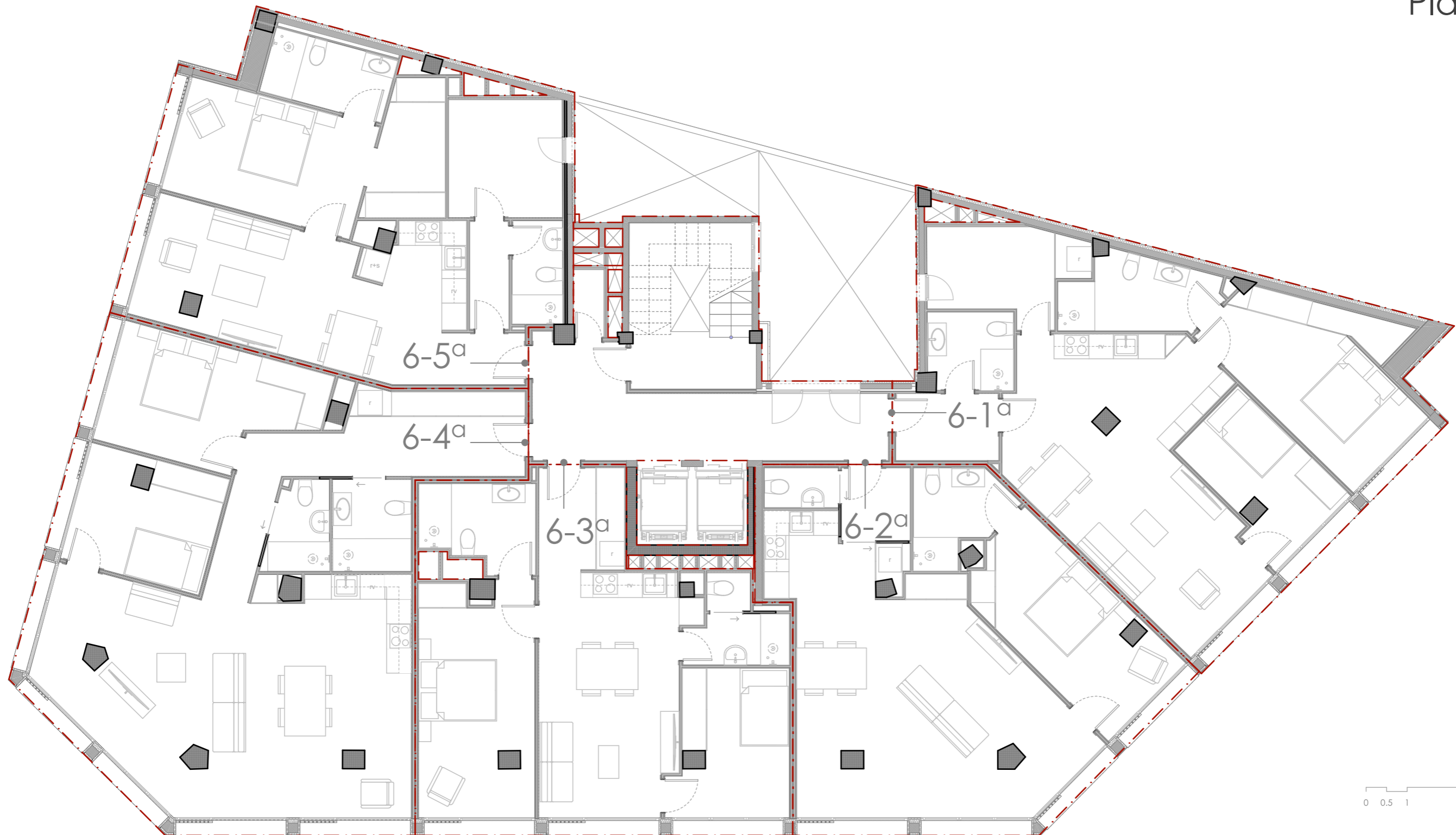


NAVAS 270

C/ NAVAS DE TOLOSA, 270 - BARCELONA 08027

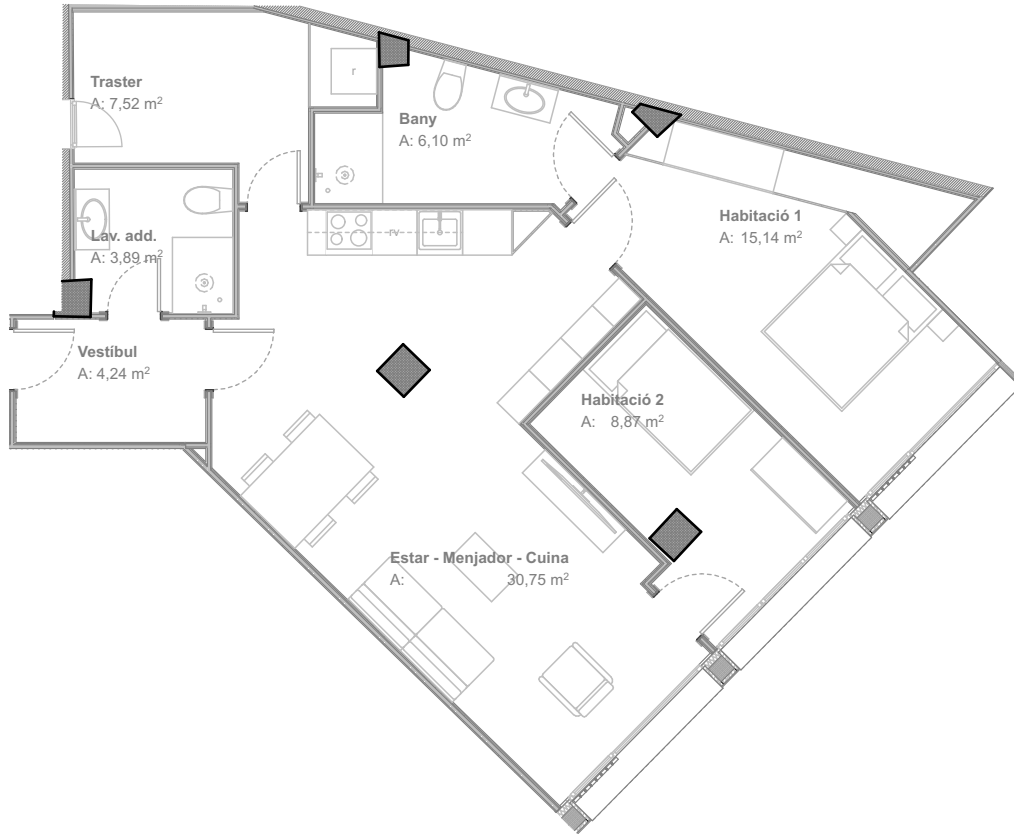
	Piso 6-1 ^a	Piso 6-2 ^a	Piso 6-3 ^a	Piso 6-4 ^a	Piso 6-5 ^a	Espai Comú	Total
Superfície Útil:	76,51m ²	61,95m ²	60,62m ²	90,95m ²	65,42m ²	29,12m ²	
Superfície Construïda:	91,15m ²	71,69m ²	70,08m ²	106,53m ²	78,05m ²	37,52m ²	455,02m²

Planta 6



NAVAS 270

C/ NAVAS DE TOLOSA, 270 - BARCELONA 08027

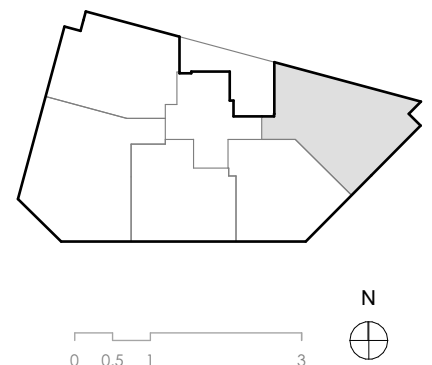


P. 6-1^a

Planta: 6

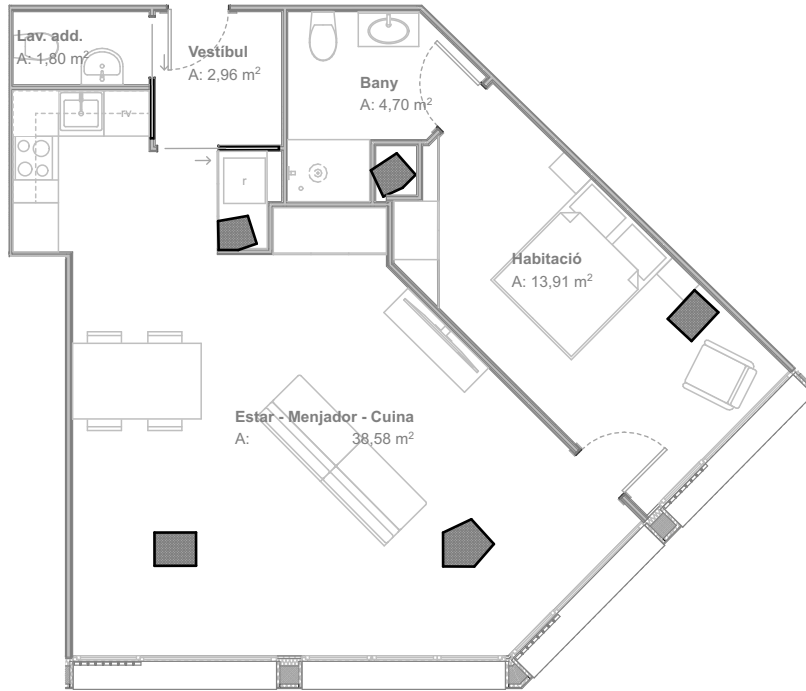
Estar - Menjador - Cuina	30,75 m ²
Habitació 1	15,14 m ²
Habitació 2	8,87 m ²
Traster	7,52 m ²
Bany	6,10 m ²
Vestíbul	4,24 m ²
Lav. add.	3,89 m ²
SUPERFICIE CONSTRUIDA	76,51 m²
	91,15 m²

Planta 6



NAVAS 270

C/ NAVAS DE TOLOSA, 270 - BARCELONA 08027

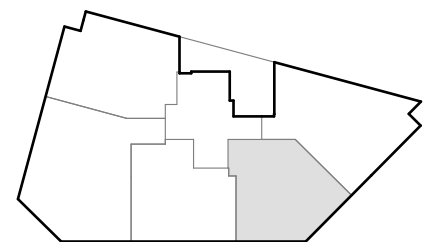


P. 6-2^a

Planta: 6

Estar - Menjador - Cuina	38,58 m ²
Habitació	13,91 m ²
Bany	4,70 m ²
Vestíbul	2,96 m ²
Lav. add.	1,80 m ²
SUPERFICIE CONSTRUIDA	61,95 m²

Planta 6



SUPERFICIE CONSTRUIDA

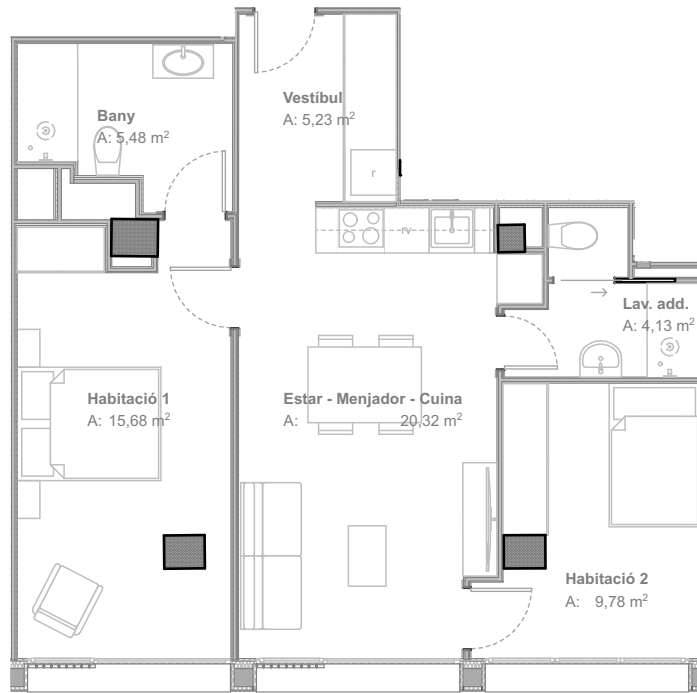
71,69 m²

0 0.5 1 3



NAVAS 270

C/ NAVAS DE TOLOSA, 270 - BARCELONA 08027

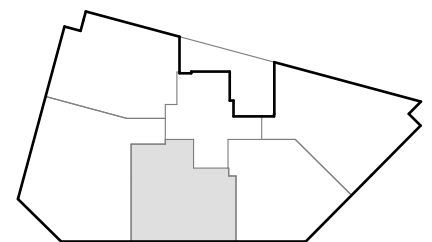


P. 6-3ª

Planta: 6

Estar - Menjador - Cuina	20,32 m ²
Habitació 1	15,68 m ²
Habitació 2	9,78 m ²
Bany	5,48 m ²
Vestíbul	5,23 m ²
Lav. add.	4,13 m ²
SUPERFICIE CONSTRUÏDA	60,62 m²

Planta 6



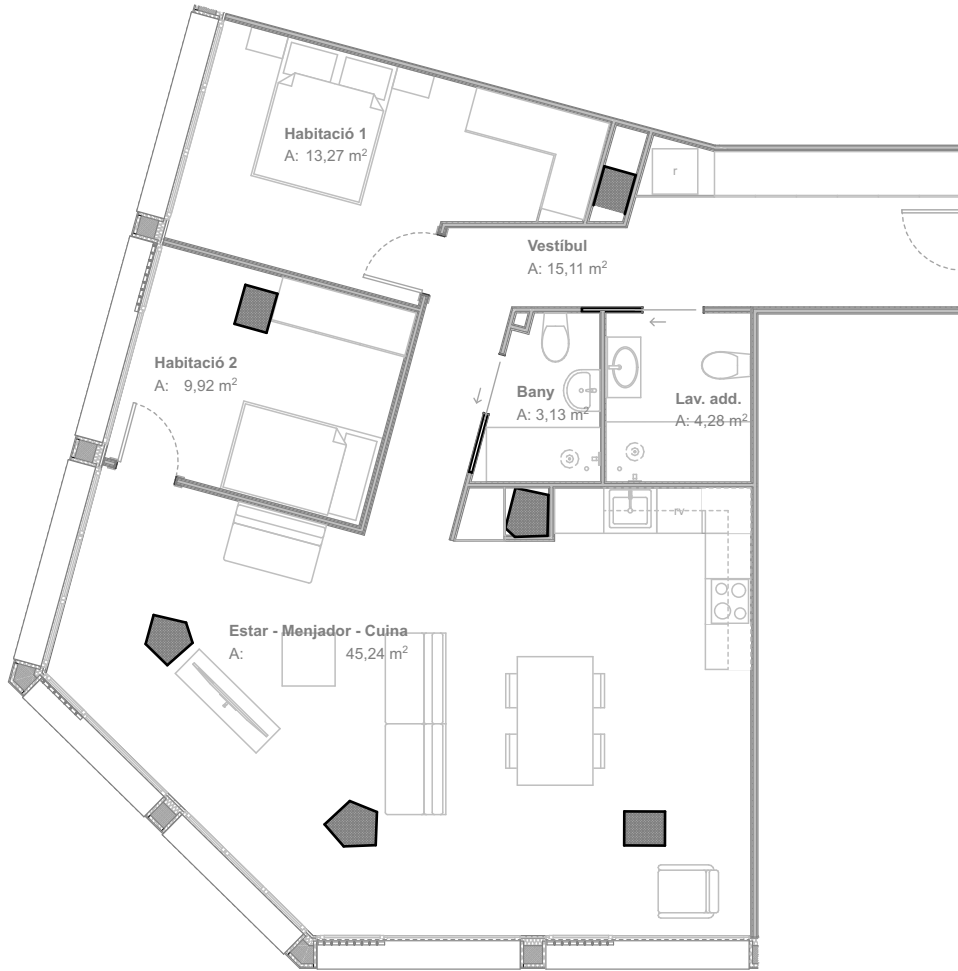
N



0 0.5 1 3

NAVAS 270

C/ NAVAS DE TOLOSA, 270 - BARCELONA 08027

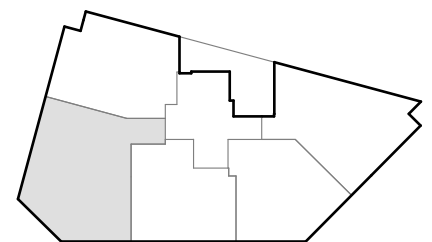


P. 6-4^a

Planta: 6

Estar - Menjador - Cuina	45,24 m ²
Vestíbul	15,11 m ²
Habitació 1	13,27 m ²
Habitació 2	9,92 m ²
Lav. add.	4,28 m ²
Bany	3,13 m ²
SUPERFICIE CONSTRUÏDA	90,95 m²

Planta 6



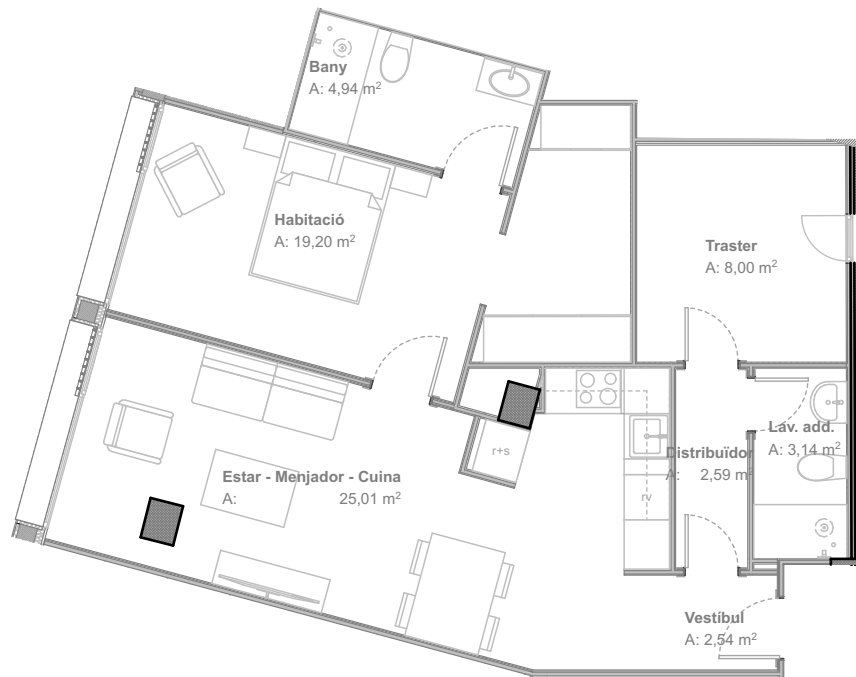
N



0 0.5 1 3

NAVAS 270

C/ NAVAS DE TOLOSA, 270 - BARCELONA 08027

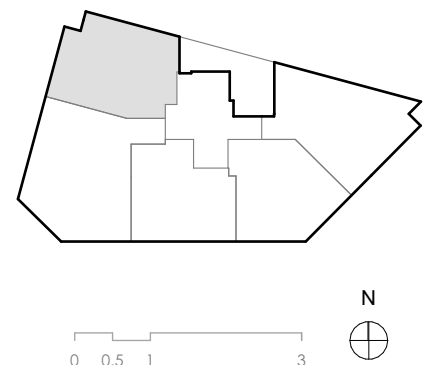


P. 6-5^a

Planta: 6

Estar - Menjador - Cuina	25,01 m ²
Habitació	19,20 m ²
Traster	8,00 m ²
Bany	4,94 m ²
Lav. add.	3,14 m ²
Distribuïdor	2,59 m ²
Vestíbul	2,54 m ²
	65,42 m²
SUPERFICIE CONSTRUIDA	78,05 m²

Planta 6

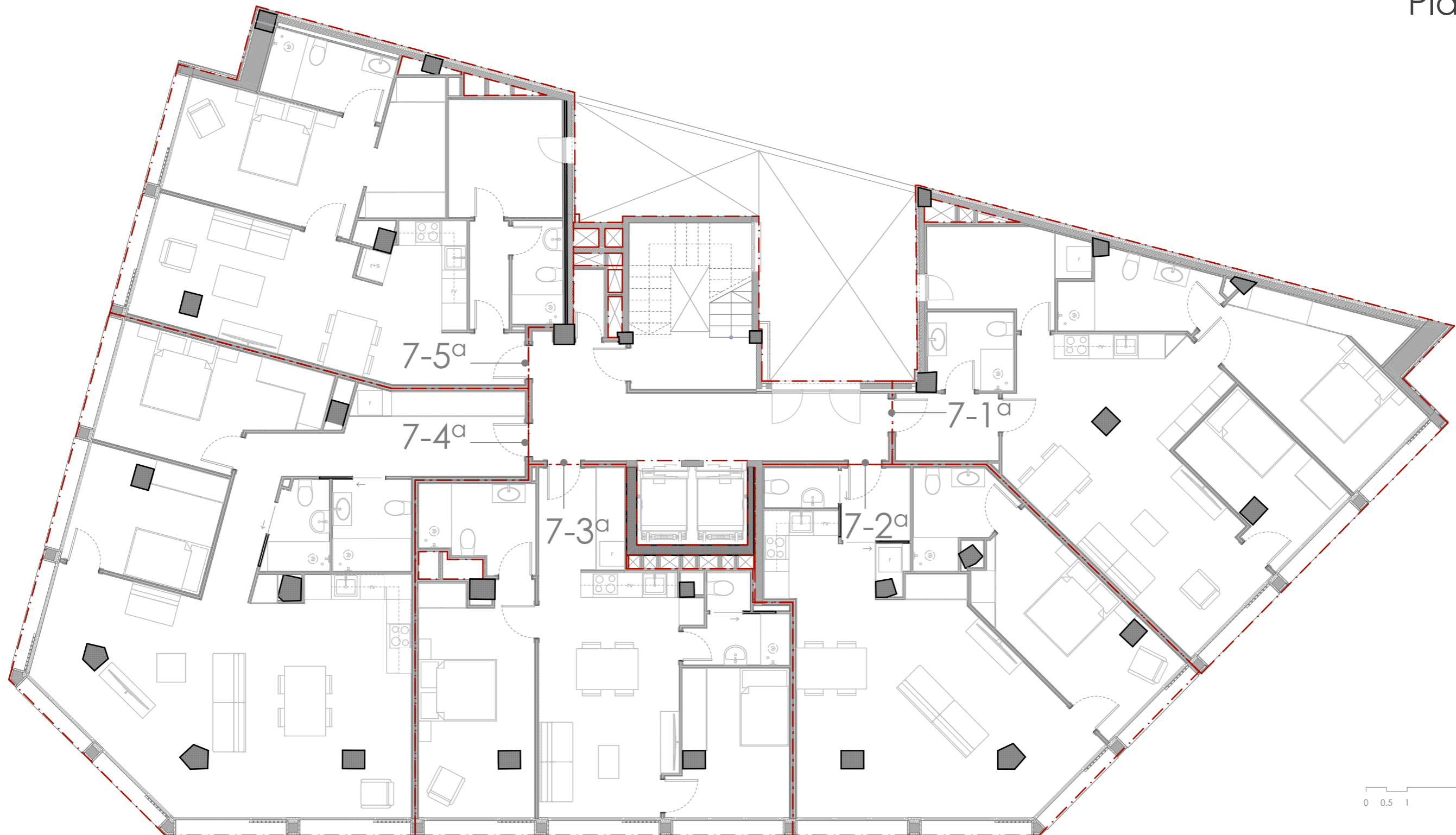


NAVAS 270

C/ NAVAS DE TOLOSA, 270 - BARCELONA 08027

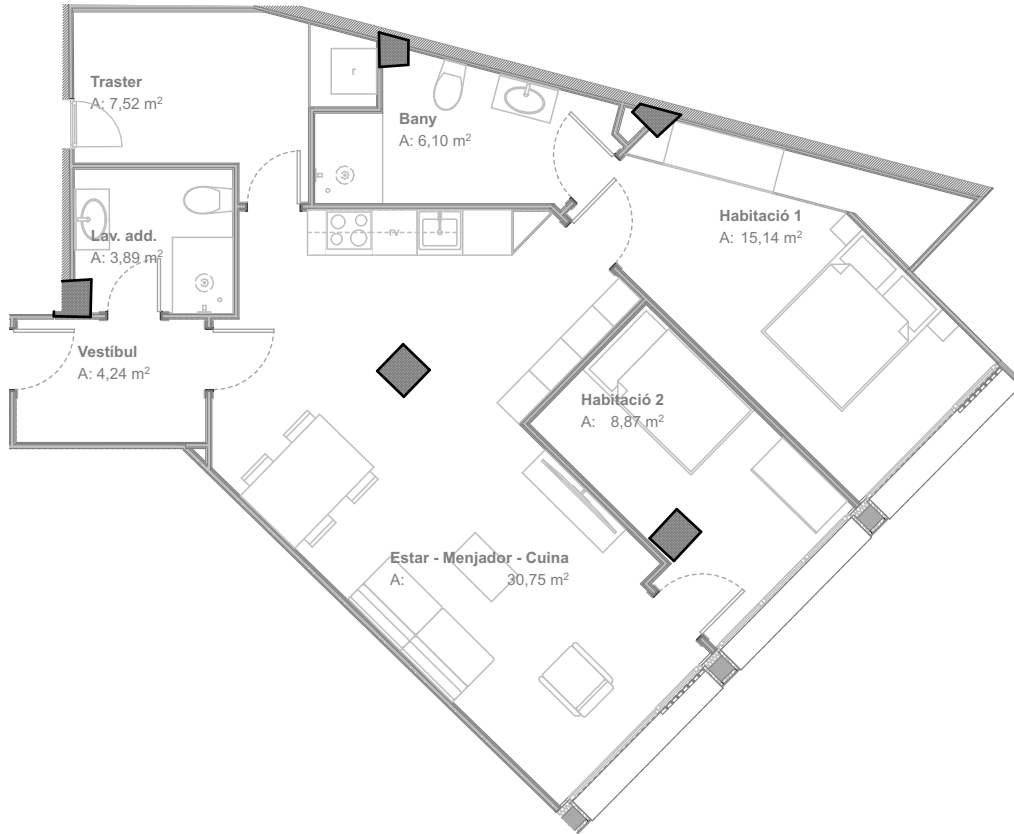
	Piso 7-1 ^a	Piso 7-2 ^a	Piso 7-3 ^a	Piso 7-4 ^a	Piso 7-5 ^a	Espai Comú	Total
Superfície Útil:	76,51m ²	61,95m ²	60,62m ²	90,95m ²	65,42m ²	29,12m ²	
Superfície Construïda:	91,15m ²	71,69m ²	70,08m ²	106,53m ²	78,05m ²	37,52m ²	455,02m²

Planta 7



NAVAS 270

C/ NAVAS DE TOLOSA, 270 - BARCELONA 08027

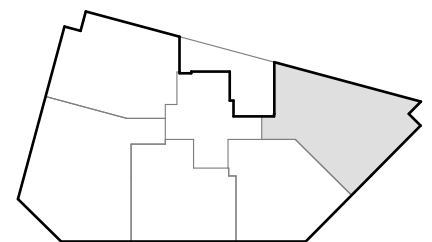


P. 7-1ª

Planta: 7

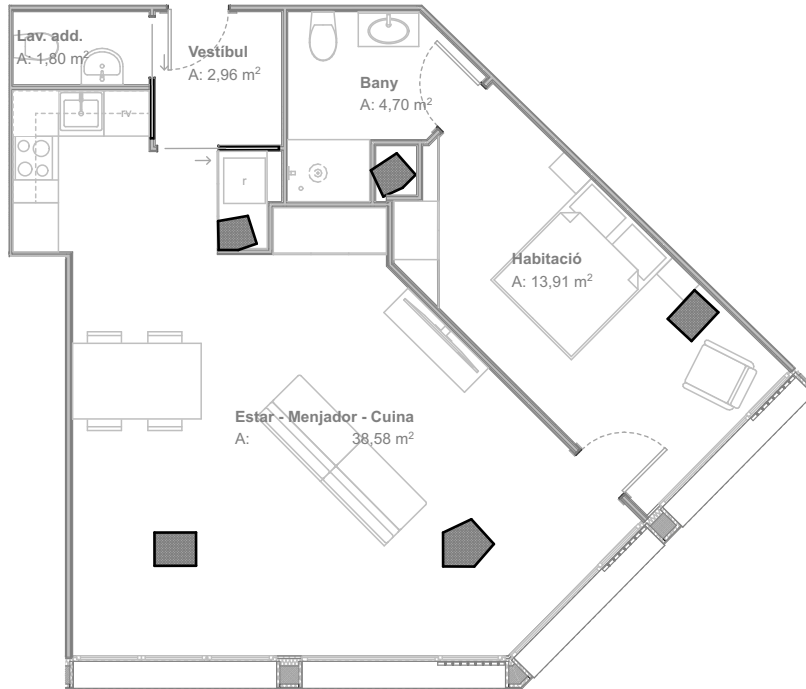
Estar - Menjador - Cuina	30,75 m ²
Habitació 1	15,14 m ²
Habitació 2	8,87 m ²
Traster	7,52 m ²
Bany	6,10 m ²
Vestíbul	4,24 m ²
Lav. add.	3,89 m ²
SUPERFICIE CONSTRUIDA	76,51 m²
	91,15 m²

Planta 7



NAVAS 270

C/ NAVAS DE TOLOSA, 270 - BARCELONA 08027

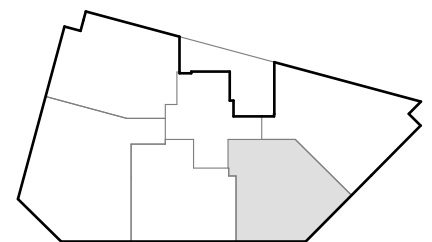


P. 7-2^a

Planta: 7

Estar - Menjador - Cuina	38,58 m ²
Habitació	13,91 m ²
Bany	4,70 m ²
Vestíbul	2,96 m ²
Lav. add.	1,80 m ²
SUPERFICIE CONSTRUÏDA	61,95 m²

Planta 7



SUPERFICIE CONSTRUÏDA

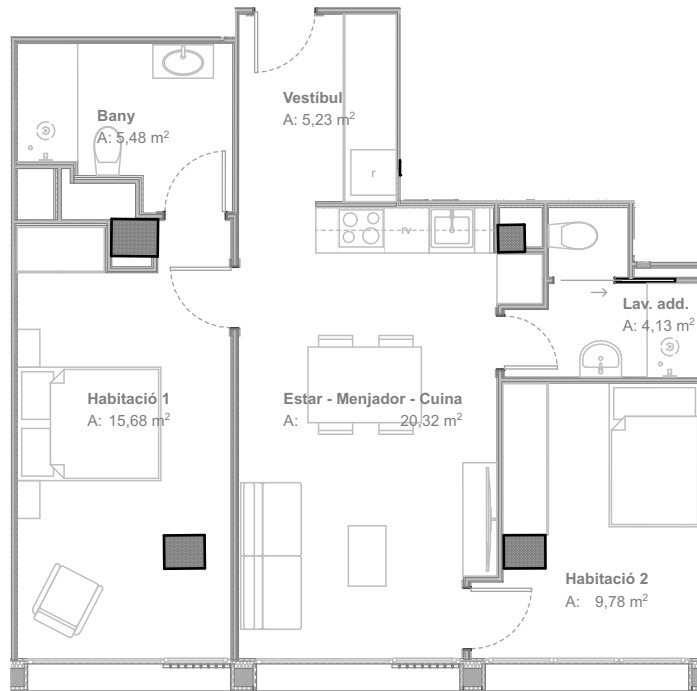
71,69 m²

0 0.5 1 3



NAVAS 270

C/ NAVAS DE TOLOSA, 270 - BARCELONA 08027

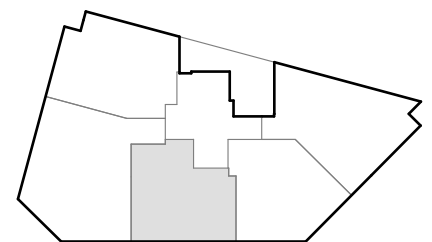


P. 7-3^a

Planta: 7

Estar - Menjador - Cuina	20,32 m ²
Habitació 1	15,68 m ²
Habitació 2	9,78 m ²
Bany	5,48 m ²
Vestíbul	5,23 m ²
Lav. add.	4,13 m ²
	60,62 m²

Planta 7



SUPERFICIE CONSTRUIDA

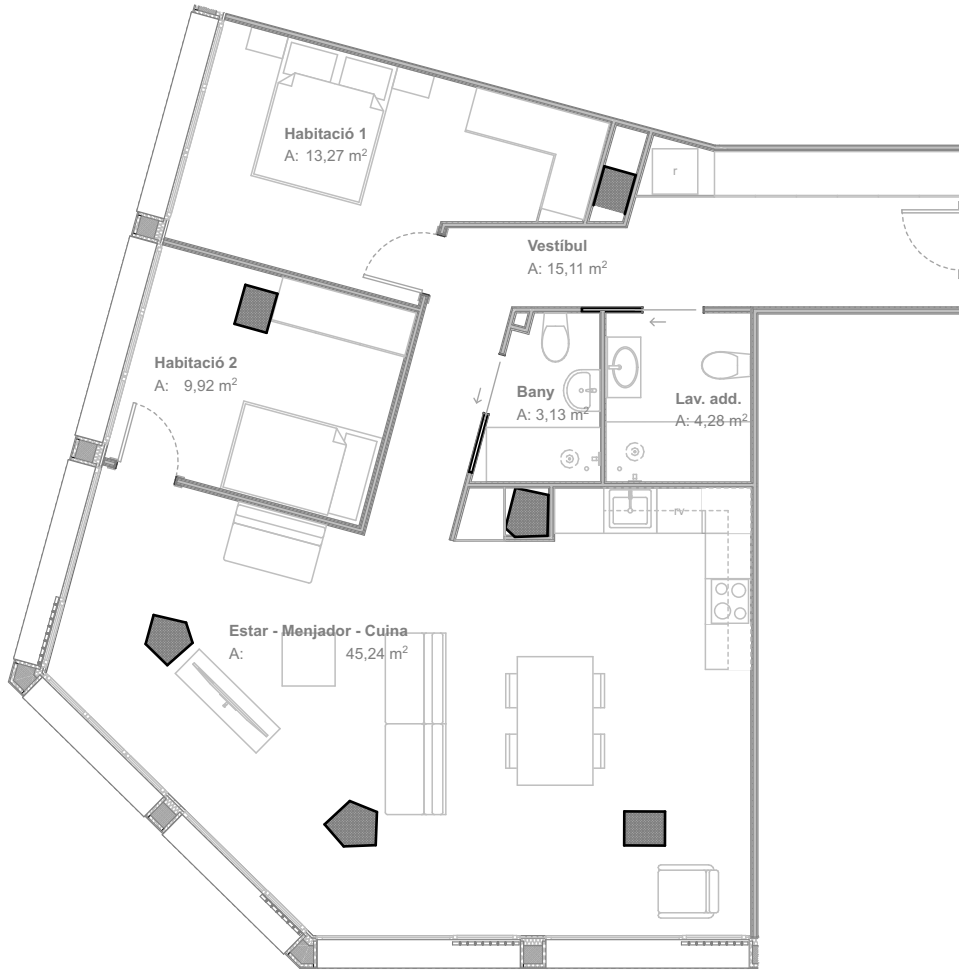
70,08 m²

0 0.5 1 3



NAVAS 270

C/ NAVAS DE TOLOSA, 270 - BARCELONA 08027

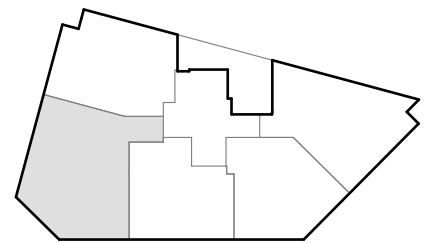


P. 7-4^a

Planta: 7

Estar - Menjador - Cuina	45,24 m ²
Vestíbul	15,11 m ²
Habitació 1	13,27 m ²
Habitació 2	9,92 m ²
Lav. add.	4,28 m ²
Bany	3,13 m ²
SUPERFICIE CONSTRUÏDA	90,95 m²

Planta 7



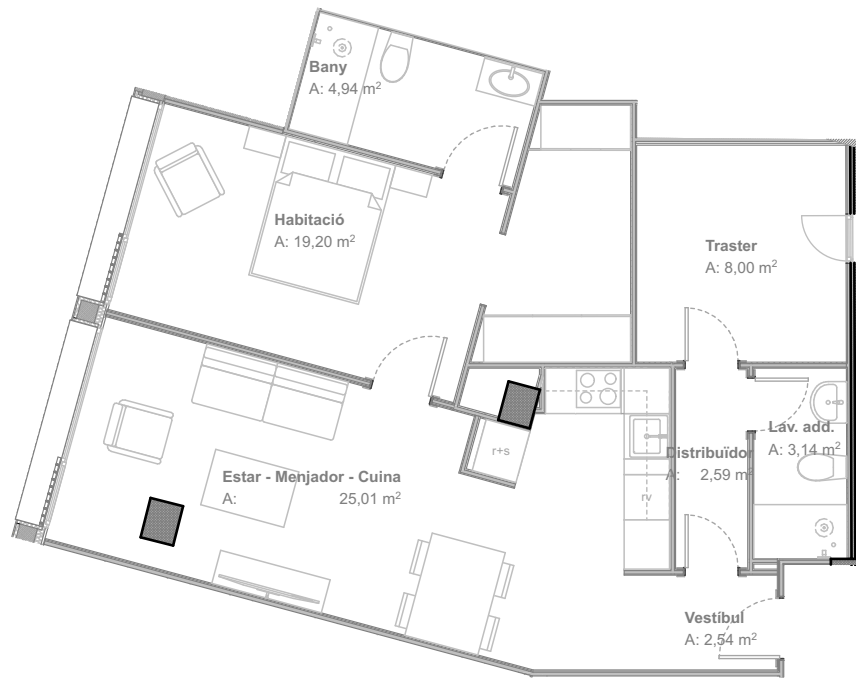
N



0 0.5 1 3

NAVAS 270

C/ NAVAS DE TOLOSA, 270 - BARCELONA 08027

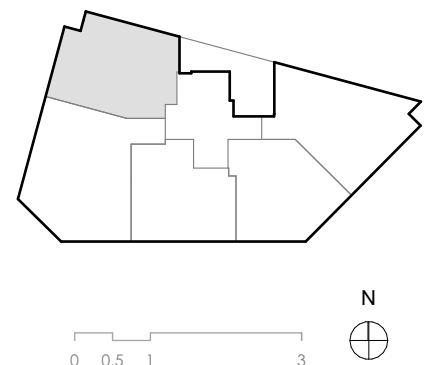


P. 7-5^a

Planta: 7

Estar - Menjador - Cuina	25,01 m ²
Habitació	19,20 m ²
Traster	8,00 m ²
Bany	4,94 m ²
Lav. add.	3,14 m ²
Distribuïdor	2,59 m ²
Vestíbul	2,54 m ²
	65,42 m²
SUPERFICIE CONSTRUIDA	78,05 m²

Planta 7

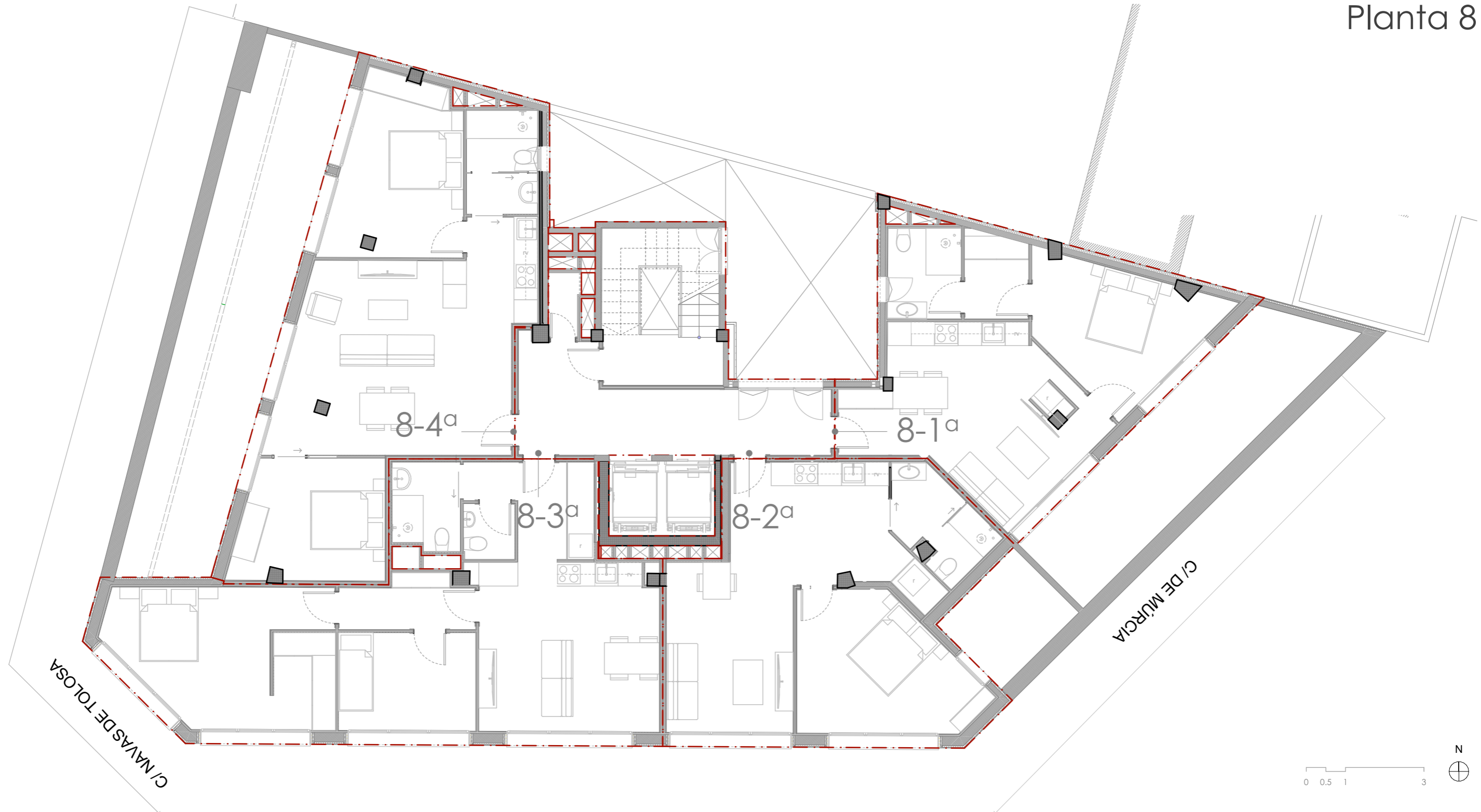


NAVAS 270

C/ NAVAS DE TOLOSA, 270 - BARCELONA 08027

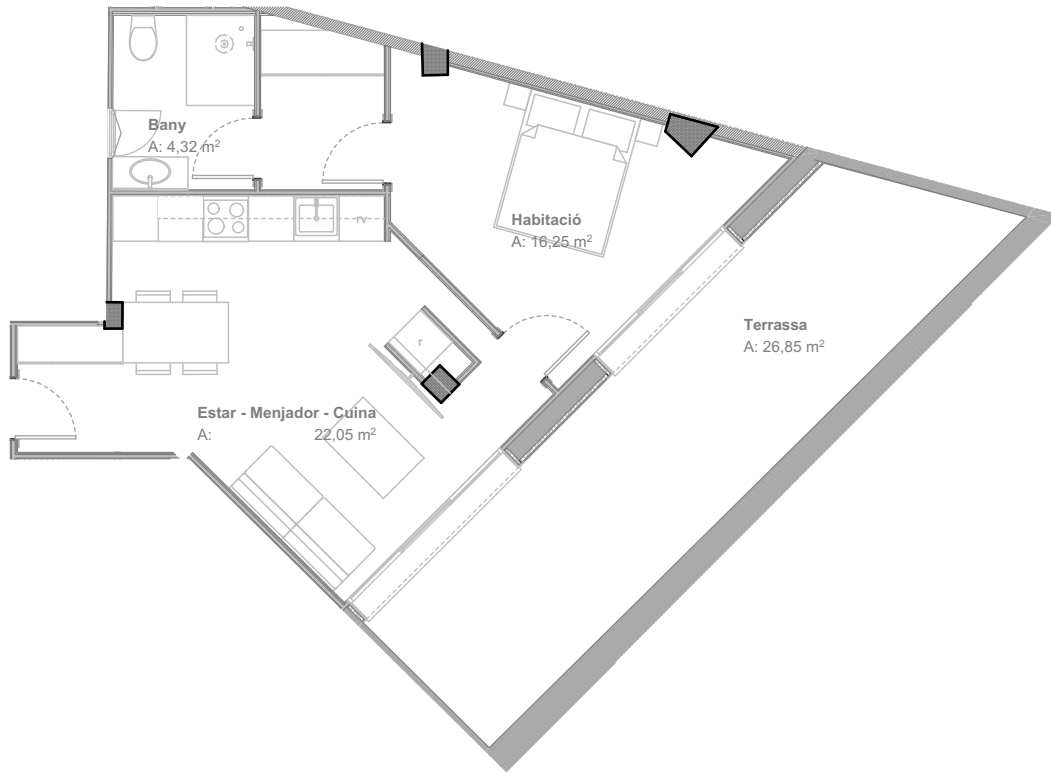
	Piso 8-1 ^a	Piso 8-2 ^a	Piso 8-3 ^a	Piso 8-4 ^a	Espai Comú	Total
Superfície Útil:	42,62m ²	46,39m ²	63,30m ²	61,80m ²	27,64m ²	
Superfície Construïda:	51,82m ²	55,00m ²	74,63m ²	72,00m ²	35,78m ²	289,23m²
Superfície Constr. Exterior:	26,85m ²	7,81m ²	-	41,03m ²	-	75,69m²

Planta 8



NAVAS 270

C/ NAVAS DE TOLOSA, 270 - BARCELONA 08027

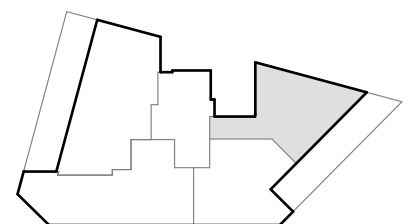


P. 8-1ª

Planta: 8

Estar - Menjador - Cuina	22,05 m ²
Habitació	16,25 m ²
Bany	4,32 m ²
Terrassa	26,85 m²
TOTAL	42,62 m²

Planta 8



SUPERFICIE CONSTRUIDA

51,82 m²

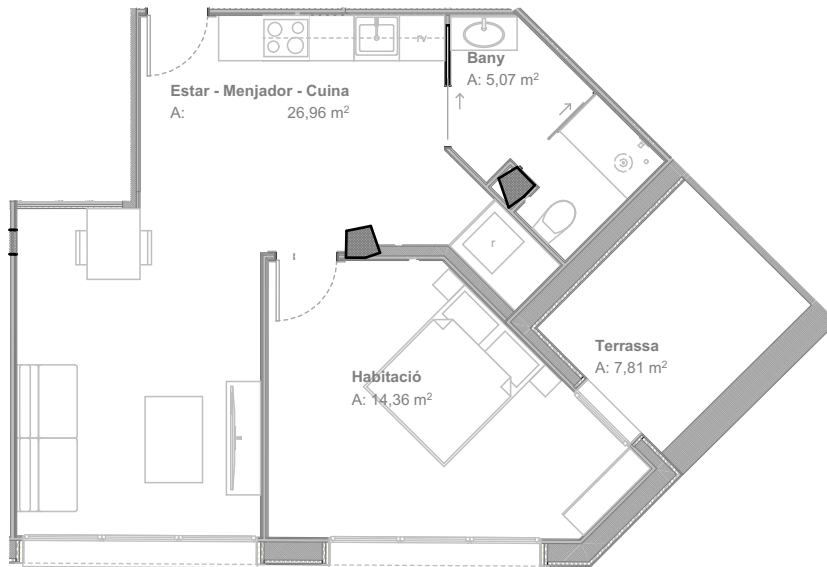
SUPERFICIE CONSTRUIDA EXTERIOR

26,85 m²



NAVAS 270

C/ NAVAS DE TOLOSA, 270 - BARCELONA 08027

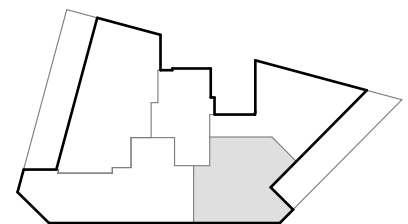


P. 8-2^a

Planta: 8

Estar - Menjador - Cuina	26,96 m ²
Habitació	14,36 m ²
Bany	5,07 m ²
Terrassa	7,81 m²
SUPERFICIE CONSTRUÏDA	46,39 m²

Planta 8

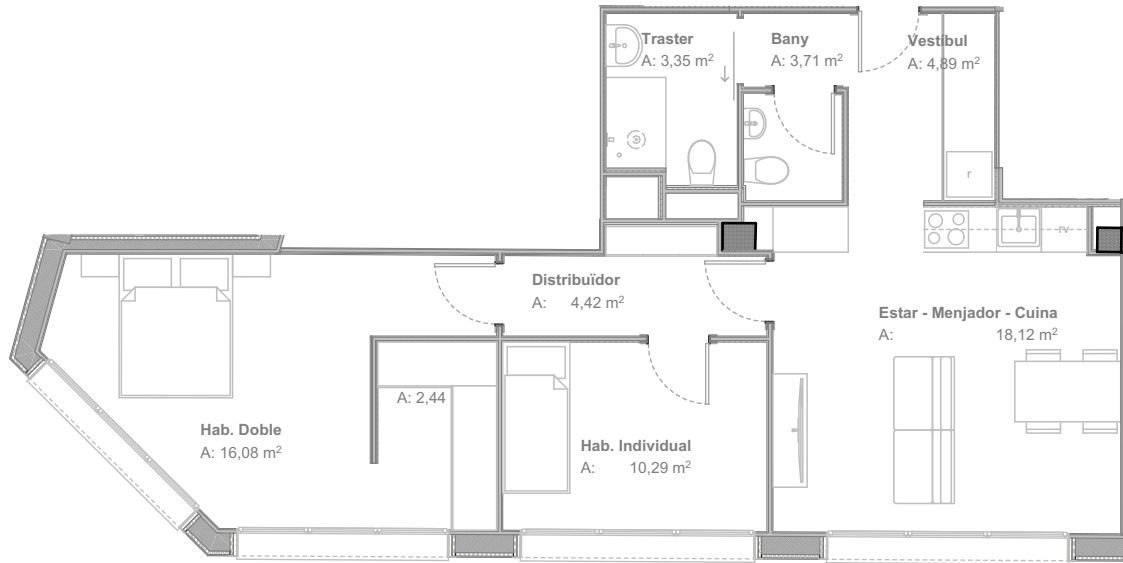


SUPERFICIE CONSTRUÏDA 55,00 m²
SUPERFICIE CONSTRUÏDA EXTERIOR 7,81 m²



NAVAS 270

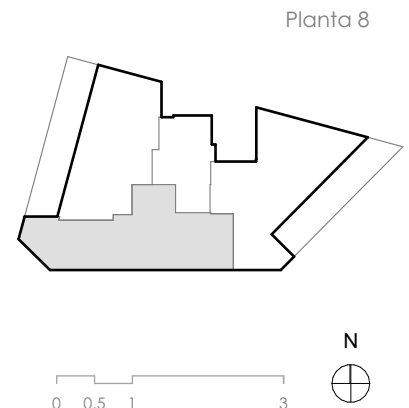
C/ NAVAS DE TOLOSA, 270 - BARCELONA 08027



P. 8-3^a

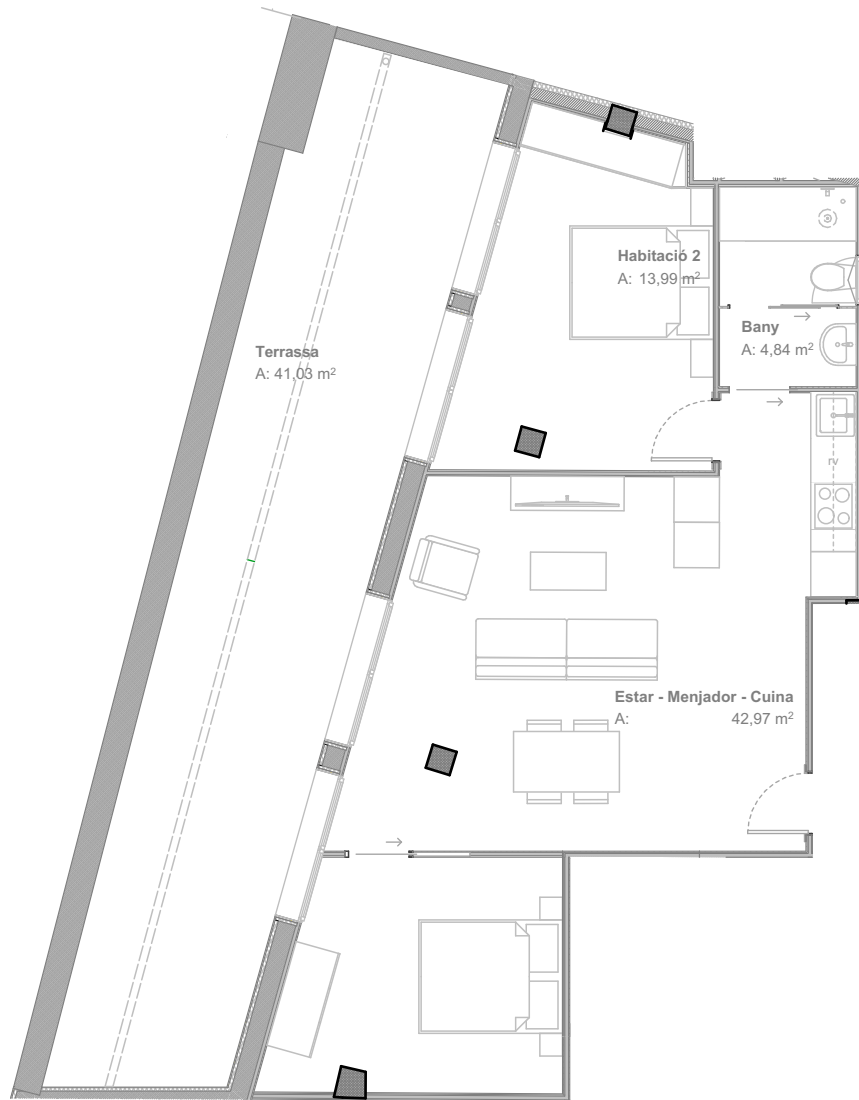
Planta: 8

Estar - Menjador - Cuina	18,12 m ²
Hab. Doble	16,08 m ²
Hab. Individual	10,29 m ²
Vestíbul	4,89 m ²
Distribuïdor	4,42 m ²
Bany	3,71 m ²
Traster	3,35 m ²
Lav. add.	2,44 m ²
SUPERFICIE CONSTRUIDA	74,63 m²



NAVAS 270

C/ NAVAS DE TOLOSA, 270 - BARCELONA 08027

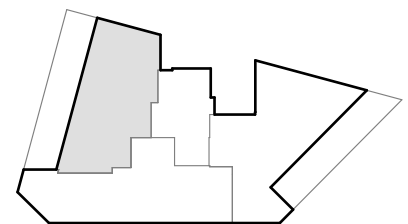


P. 8-4^a

Planta: 8

Estar - Menjador - Cuina	42,97 m ²
Habitació 2	13,99 m ²
Bany	4,84 m ²
Total	61,80 m²

Planta 8



SUPERFICIE CONSTRUIDA 72,00 m²
SUPERFICIE CONSTRUIDA EXTERIOR 41,03 m²

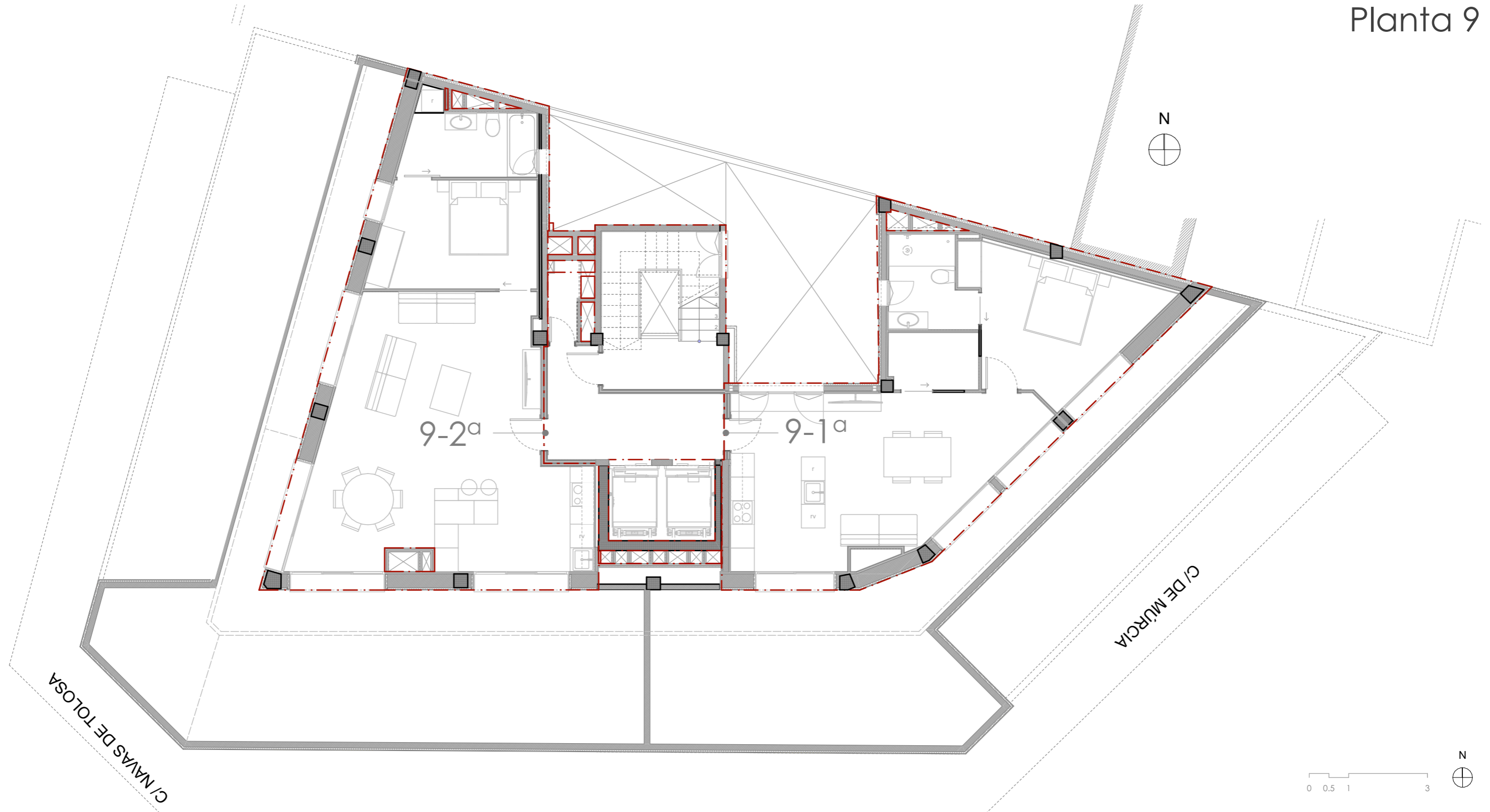


NAVAS 270

C/ NAVAS DE TOLOSA, 270 - BARCELONA 08027

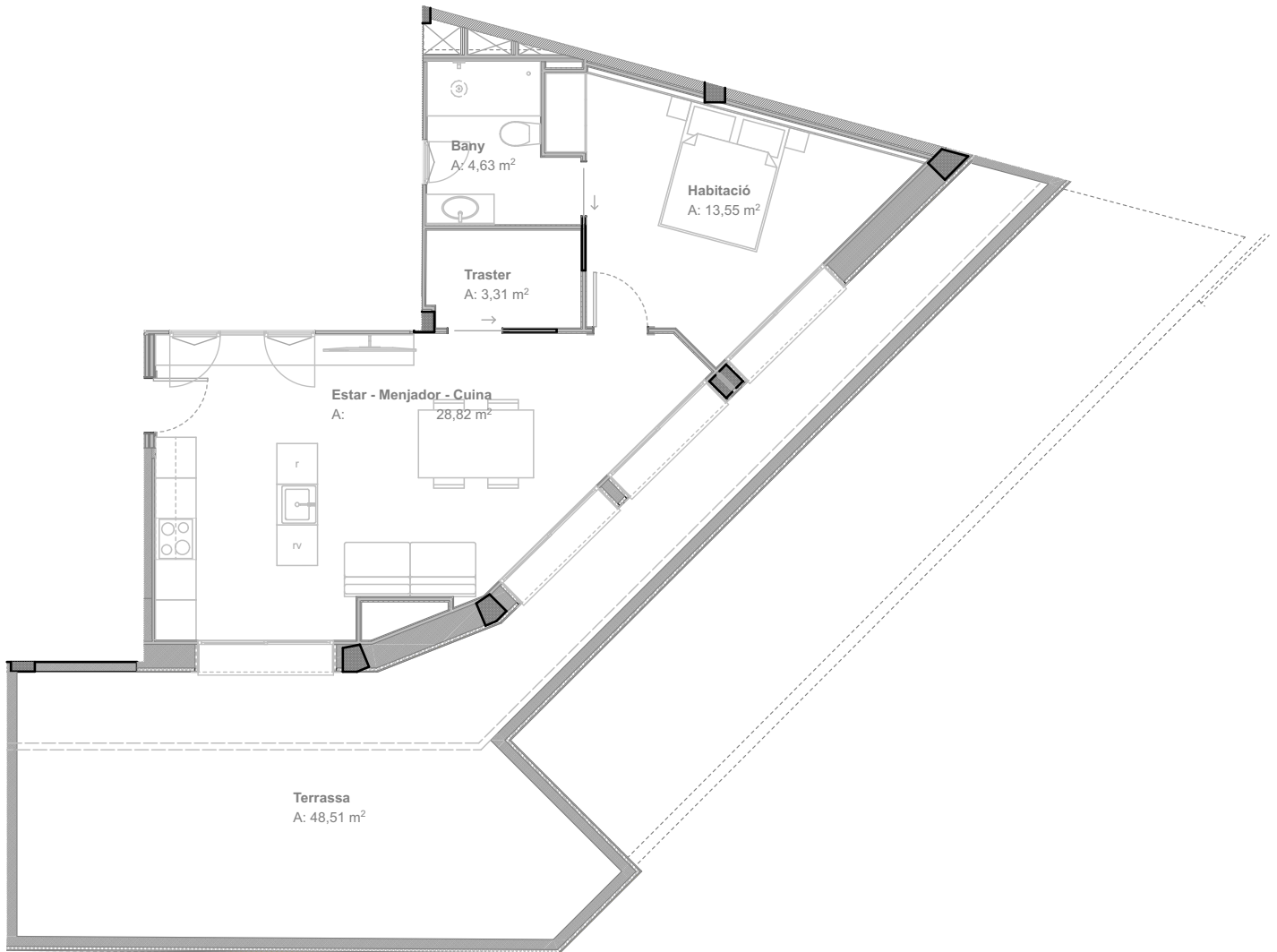
	Piso 9-1 ^a	Piso 9-2 ^a	Espai Comú	Total
Superfície Útil:	50,31m ²	58,53m ²	20,77m ²	
Superfície Construïda:	64,50m ²	73,00m ²	27,45m ²	164,95m²
Superfície Constr. Exterior:	48,51m ²	73,66m ²	-	122,17m²

Planta 9



NAVAS 270

C/ NAVAS DE TOLOSA, 270 - BARCELONA 08027

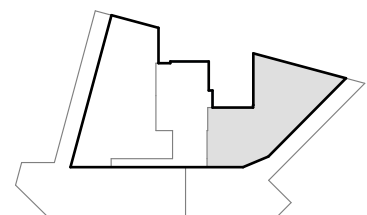


P. 9-1^a

Planta: 9

Estar - Menjador - Cuina	28,82 m ²
Habitació	13,55 m ²
Bany	4,63 m ²
Traster	3,31 m ²
	50,31 m²

Planta 9



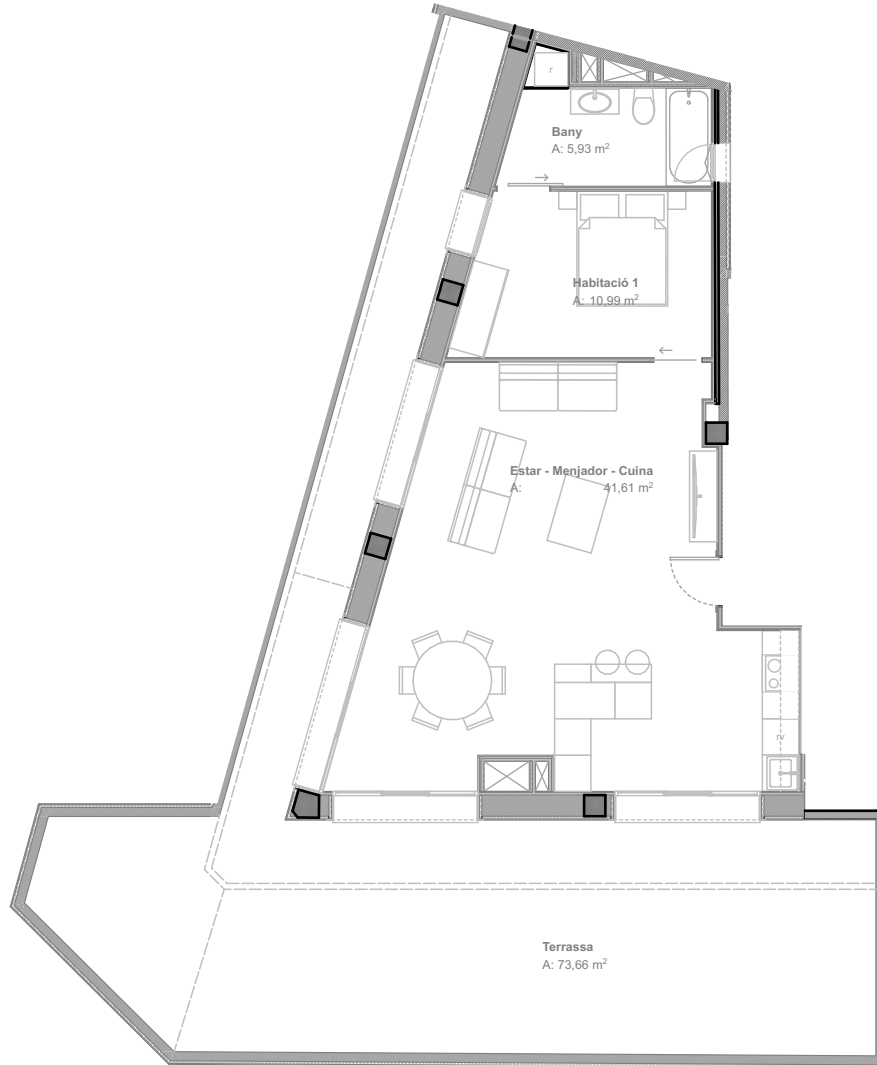
SUPERFICIE CONSTRUIDA 64,50 m²
SUPERFICIE CONSTRUIDA EXTERIOR 48,51 m²

0 0.5 1 3



NAVAS 270

C/ NAVAS DE TOLOSA, 270 - BARCELONA 08027

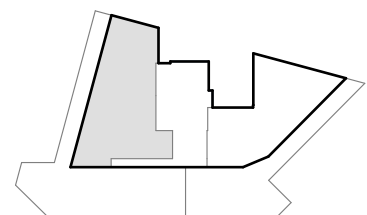


P. 9-2^a

Planta: 9

Estar - Menjador - Cuina	41,61 m ²
Habitació 1	10,99 m ²
Bany	5,93 m ²
Terrassa	58,53 m²

Planta 9



SUPERFICIE CONSTRUIDA 73,00 m²
SUPERFICIE CONSTRUIDA EXTERIOR 73,66 m²

